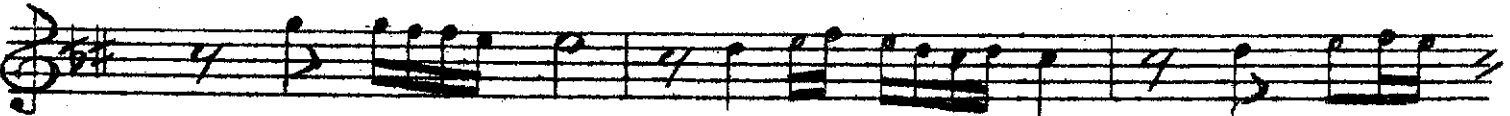
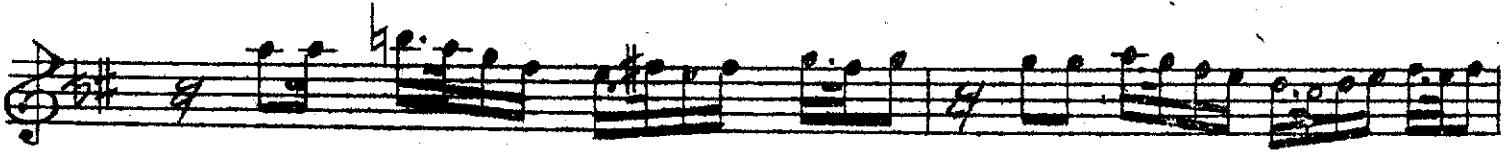
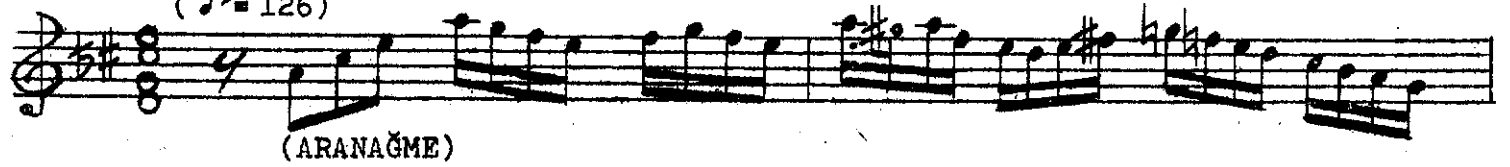


DEĞİŞMELİ
(Düyek-Semai)

(Yıllarca hep yalvardım)

Söz: ZİYA POLAT
Beste: ARİF SAMİ TOKER



YIL LAR CA HEP YAL ... VAR ... DIM GEÇ ME Dİ



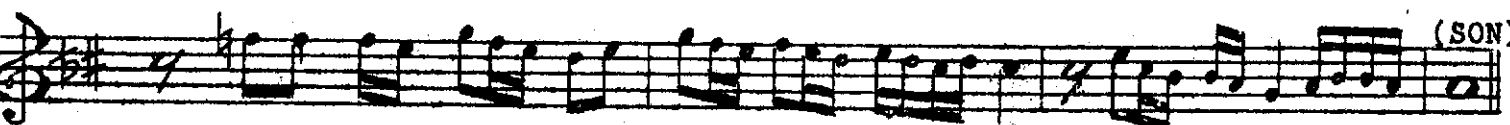
SA NA SÖ ZUM GEÇMEDİ SA NA



SA NA SÖ ZUM ----- SAZ -----



DİN ME Dİ GÖZ YAŞ LA RİM SAZ



KALBI ME DOL .. DUHU ZUN KALBI ME DOLDU HU ZUN

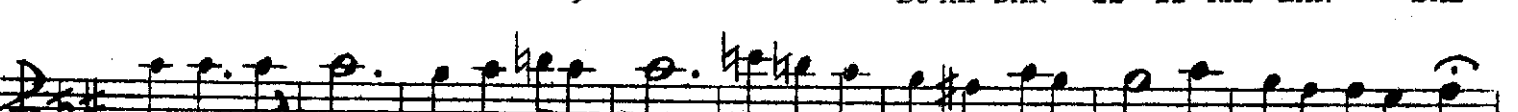
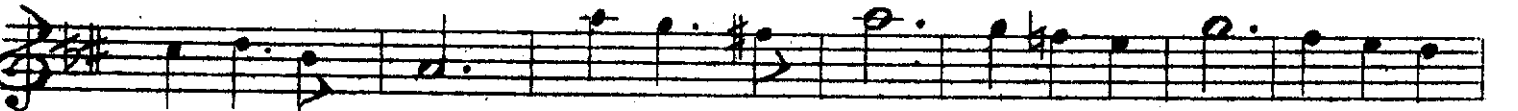


S&Z



SEMAİ (♩ = 144)

(ARANAĞME)



YILLARCA HEP YALVARDIM, GEÇMEDİ SANA SÖZÜM
DİNMEDİ GÖZ YAŞLARIM, KALBİME DOLDU HUZUN
AĞLADIM HİÇ DURMADAN GÜLMEDİ BİR GÜN YÜZÜM
DİNMEDİ GÖZ YAŞLARIM, KALBİME DOLDU HUZUN
BİRAZ DA SEN SEVSEYDİN SEVGİLİM BENİM KADAR
DOLARMIYDI İÇİME BU KADAR İSTIRAPLAR
BU SİMSİYAH SAÇIMA DÜŞMEZDİ BUNCA AKLAR
DİNMEDİ GÖZ YAŞLARIM, KALBİME DOLDU HUZU