

NIHÂVEND ŞARKI

Söz ve Müzik

♩ 140

Talih Kuşu

SAMİ DERİNTUNA

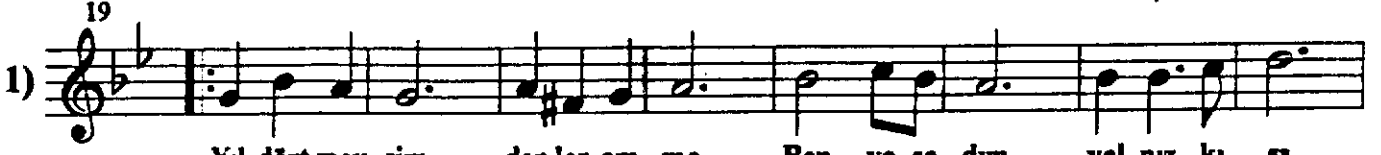
Usûlü :SEMAİ



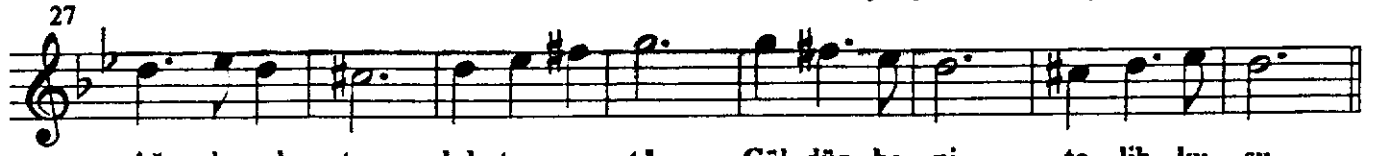
Aranâğmesi



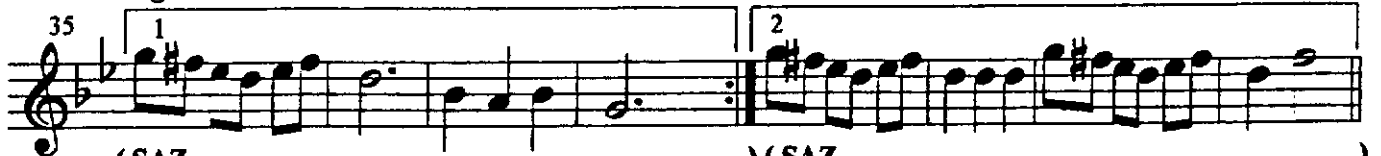
2) ⊕



Yıl dört mev sim der ler am ma Ben ya şa dım yal nız kı şa



Ağ la mak tan bı k tım ar tık Gül dūr be ni ta lih ku şu



(SAZ.....) (SAZ.....)



Ko na cak san kon ba şı ma Mut lu luk kat sen a şı ma



İn saf e dip göz ya şı ma Gül dūr be ni gül dūr be ni



Gül dūr be ni ta lih ku şu Gül dūr be ni ta lih ku şu

D.C



Bir gün mut lu ol ma dı y sam Ben de de ğil bu nun su ça



Dost düş ma na i nat di ye Gül dūr be ni ta lih ku şu

(Nihavend Şarkı)

2. Sayfa

85 1 2

(SAZ) (SAZ)

93

Ça la cak san çal ka pı mı Aşk tan ya na ver hak kı mı

101

Ay dın la tıp şu bah tı mı Gül dūr be ni gül dūr be ni

111

Gül dūr be ni ta lih ku şu Gül dūr be ni ta lih ku şu **SON**

YIL DÖRT MEVSİM DERLER AMMA
BEN YAŞADIM YALNIZ KİŞİ
AĞLAMAKTAN BIKTIM ARTIK
GÜLDÜR BENİ TALİH KUŞU

KONACAKSAN KON BAŞIMA
MUTLULUK KAT SEN AŞIMA
İNSAF EDİP GÖZYAŞIMA
GÜLDÜR BENİ TALİH KUŞU

BİRGÜN MUTLU OLMADIYSAM
BENDE DEĞİL BUNUN SUÇU
DOST DÜŞMANA İNAT DİYE
GÜLDÜR BENİ TALİH KUŞU

ÇALACAKSAN ÇAL KAPIMI
AŞKTAN YANA VER HAKKIMI
AYDINLATIP ŞU BAHTIMI
GÜLDÜR BENİ TALİH KUŞU

SAMİ DERİNTUNA