

NIHAVEND ŞARKI

Usulü:DÜYEK

(Yeşilköylü kızın yeşil gözleri)

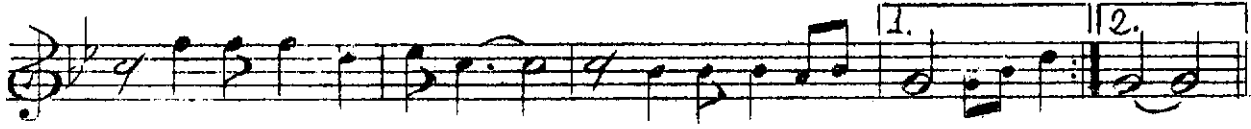
Söz :CEYHUN SAVAŞAN

Müzik:NIHAT ADLİM

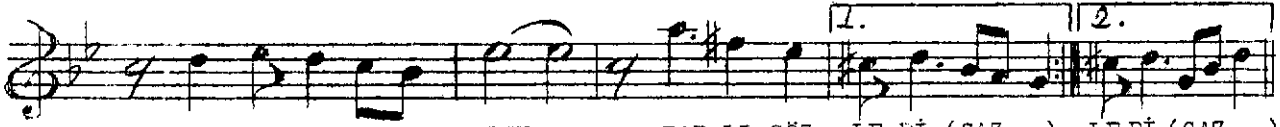
(♩ = 192)



(ARA NAĞME)



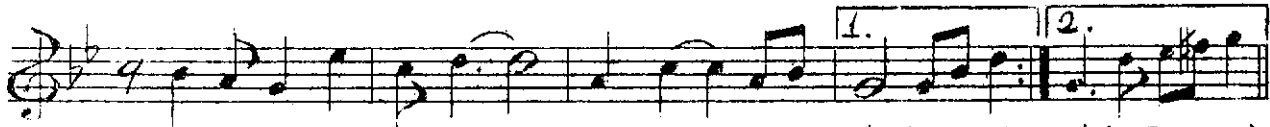
YE ŞİL KÖYLÜ Kİ ZİN YE ŞİL GÖZ LE Rİ



AŞ KA DA VET E DEN TAT LI SÖZ LE Rİ (SAZ..) LE Rİ (SAZ..)



İ NER DİK SA Hİ LE HER AN BE RA... BER



KOL KO LAYAN YA NA AK ŞAM UZE Rİ (SAZ..) Rİ (SAZ.....)



KIS KA NIP ARA YA GİR Dİ BİR.. ZA MAN



BİZLE Rİ A YIR DI FA TİH LİNE MAN (SAZ ...) MAN (SAZ..)



AK SA RAY LI GÜ ZEL BİR BAŞ KA YA MAN



HEP Sİ NİN AŞK LA Rİ TAT LI BİR YA LAN (SAZ..) LAN (SAZ..) SON. E.B.

YEŞİLKÖYLÜ KIZIN YEŞİL GÖZLERİ
AŞKA DA VET EDEN TATLI SÖZLERİ
İNEDİK SAHİLE HER AN BERABER
KOL KOLA YAN YANA AKŞAM ÜZERİ

KISKANIP ARAYA GİRDİ BİR ZAMAN
DİZLERİ AYIRDI FATİHLİ HEMAN
AKSARAYLI GÜZEL BİR BAŞKA YAMAN
HEPSİNİN AŞKLARI TATLI BİR YALAN
(CEYHUN SAVAŞAN)