

DÜYEK

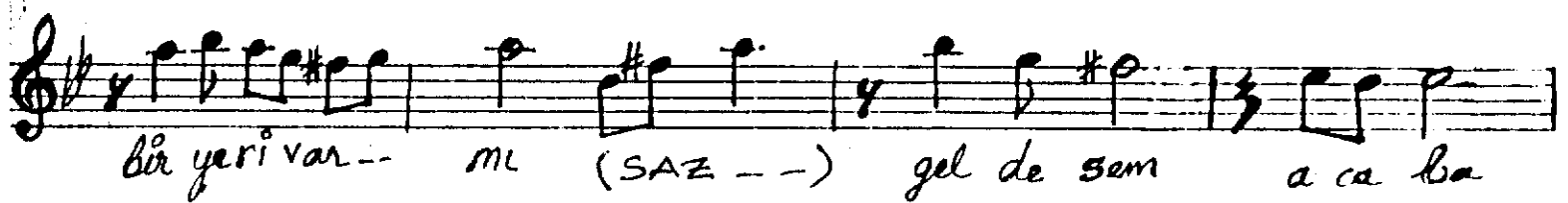
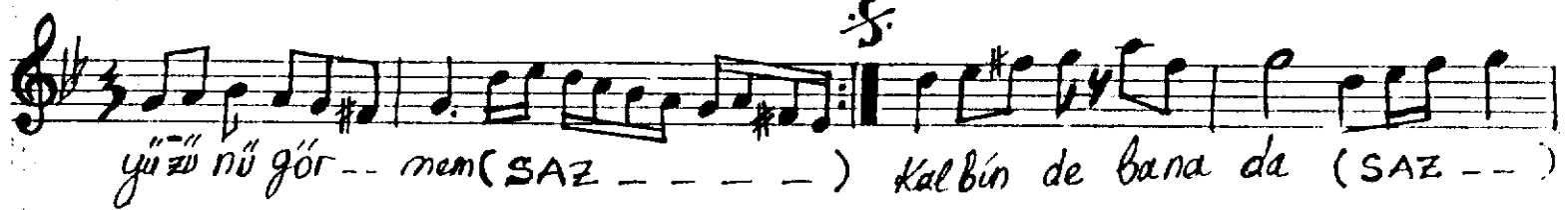
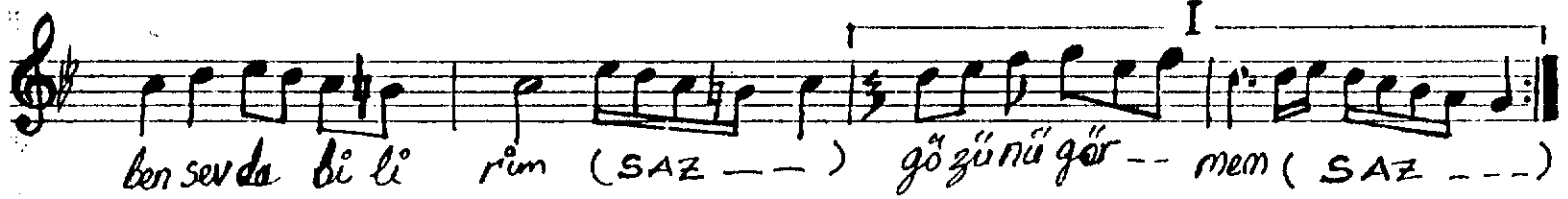
NIHAVEND SARKI

Söz : Hüseyin ALKAVKIN

Müzik: Dursun KARACA

♩ = 120

(Yeşil mi siyah mı elâmi bilmem)



Nilüfer Sarıman
devanı



Yeşil mi sığınır elami Bîlmem
Ben sevdâ bîlîrüm gözümü fîrmem
Güzel mi görürüm yüzümü Bîlmem
Ben sevdâ bîlîrüm yüzümü fîrmem

X X X

Kalbünde bana da bir yer var mı
Gel desem acaba bana keşar mı
Güler mi küser mi sever mi Bîlmem
Ben sevdâ bîlîrüm sözümü Bîlmem