

Usul:AKSAK

SEGAH ŞARKI

Müzik:Bülent NURAN

♩ = 240

Yazık ki geçince,zaman geriye dönmüyor

Söz:Esat ANIK

Süre:4'48"

(BİR TANEM)



GİRİŞ SAZI



YA ZIK KI GE ÇİN CE ZA MAN GE Rİ YE (SAZ)



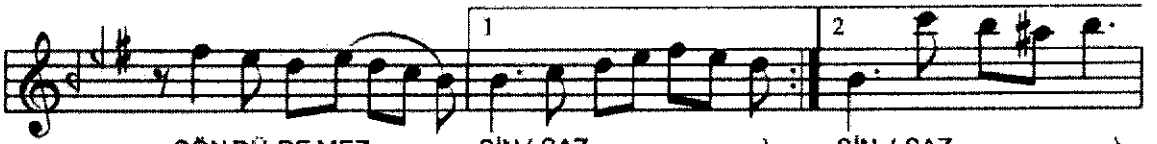
DÖN MÜ YOR BİR TA NEM DÖN DÜ REMEZ SİN (SAZ)



AŞ KI NİN KAL BİM DE YAK TI Ğİ A



TEŞ (SAZ) SÖN MÜ YOR BİR TA NEM



SÖNDÜ REMEZ SİN (SAZ) SİN (SAZ)



EF KA RİM FER YA DIM AR ŞA ÇI KİN CA (SAZ)



HAS RE TİN A TE Şİ BE Nİ YA KİN CA (SAZ)

Usul:AKSAK

SEGAH ŞARKI

Müzik:Bülent NURAN

♩ = 240

Yazık ki geçince,zaman geriye dönmüyor

Söz:Esat ANIK

Süre:4'48"

(SAYFA - 2 -)



GÖZ LER DEN

DE Lİ CE

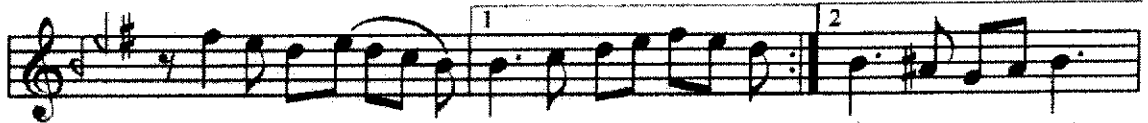
YAŞ LAR A KIN



CA (SAZ)

DİN Mİ YOR

BİR TA NEM



DİN Dİ RE MEZ

SİN (SAZ)

SİN (SAZ) D.C
SON



KAL Bİ MİN

SA Hİ Bİ

ALLAH AŞ

KI NA(SAZ)



GEL AR TIK

NE O LUR

KU RUL KÖŞ

KÜ NE (SAZ)



DOY MA DI

YIL LAR DIR

GÖ NÜL AŞ

KI



NA (SAZ)

KAN MI YOR

BİR TA NEM



KAN Dİ RA MAZ

SİN (SAZ)

SİN (SAZ)

Yazık ki geçince,zaman geriye
Dönmüyor bir tanem,döndüremezsın.
Aşkın kalbinde yaktığı ateş,
Sönüyor bir tanem,söndüremezsın.

Efkarım,feryadım arş'a çıkınca,
Hasretin ateşi beni yakınca,
Gözlerden delice yaşlar akınca,
Dinmiyor bir tanem,dindiremezsin.

Kalbimin sahibi : Allah aşkına !
Gel artık ne olur,kurul köşüne,
Doymadı yıllardır,gönül aşkına,
Kanmıyor bir tanem,kandıramazsın.

Esat ANIK