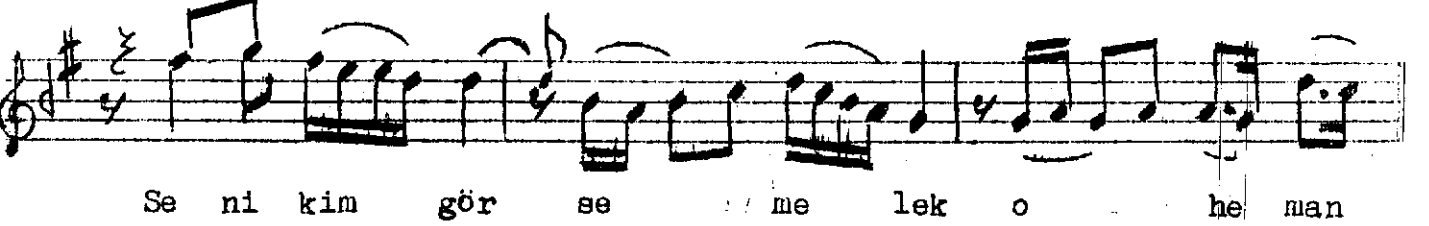
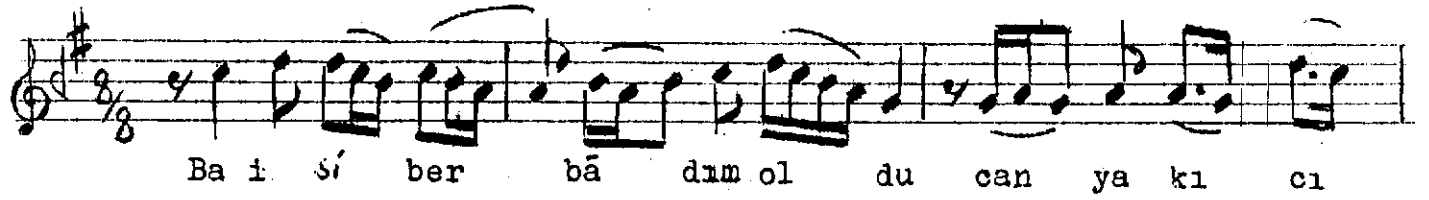


R A S T

Bâis-i berbadım oldu can yakıcı gözlerin

DÜYEK

Kânânî NOBAR EFENDİ



Bâis-i berbādım oldu can yakıcı gözlerin
Eser-i zülfünle müzeyyen serapa gül tenin
Seni kim görse ey melek olur heman esirin
Aleme cellât mı geldi can yakıcı gözlerin.