

S Ū Z İ D İ L

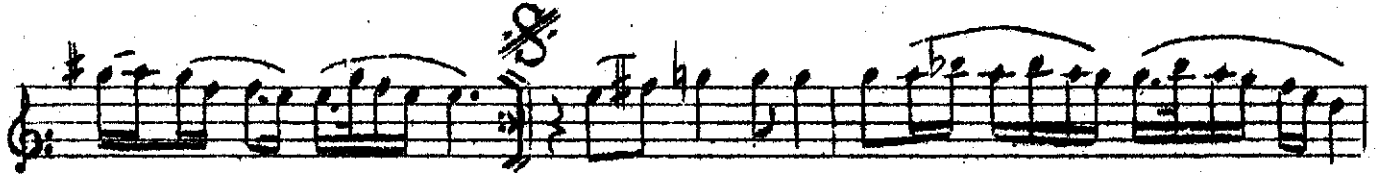
U. Evfer

Yandıkca oldu sūzan kâlb-i şerer
feşanım

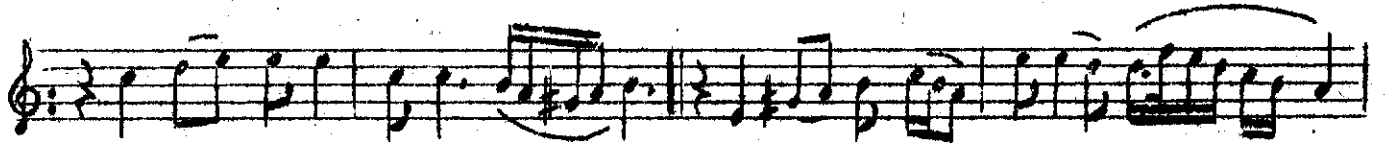
T. ALİ Ef.



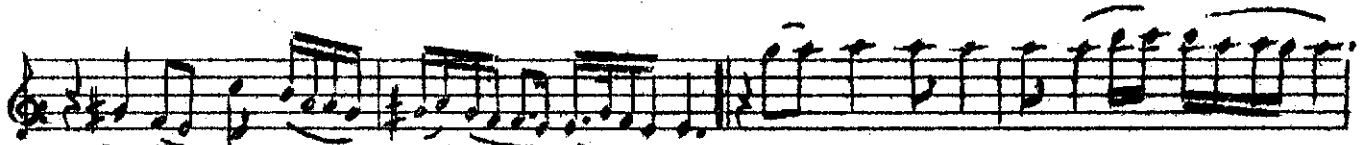
Yan dık ca ol du sū zan kâl bi şe rer



fe şa nım Ol du yi ne a lev riz
Mah su lî sū zi dil dir



da ğı ga mî nî ha nım ol du yi ne a lev riz
su ziş lî dir fe ga nım Mah su lî sū zi dil dir



da ğı ga mî nî ha nım Na rî le hî bî aş kın
su ziş lî dir fe ga nım.



sū za nî yem a nın çün Na rî le hî



bi aş kın sū za nî yem a nın çün

Yandıkca oldu sūzan kâlb-i şerer feşanım,
Oldu yine alevriz dağ-ı gam-ı nihanım,
Nâr-ı lehib-i aşkın sūzanıyem anın çün,
Mahsûl-i sūz-i dildir sūzişlidir feğanın..