

Düyek

(Değişmeli)

- KÜRDİLİHİCAZKÂR ŞARKI -

(YANAN BAĞRIMDA)

Beste: Rüşdü ERİÇ

Söz: Kasım İNALTEKİN

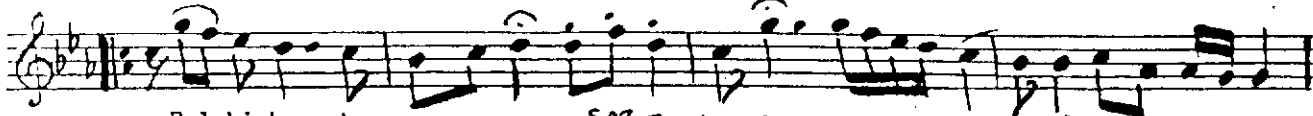
(♩: 128)



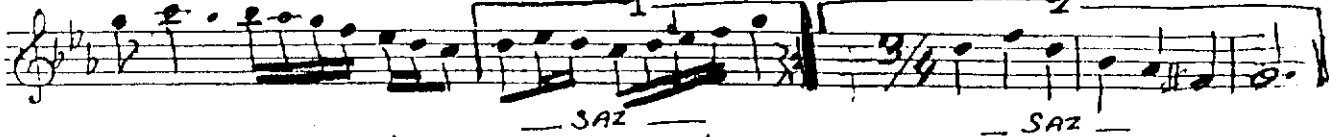
Ya nan bağ rım da a teğ yü re ğim de



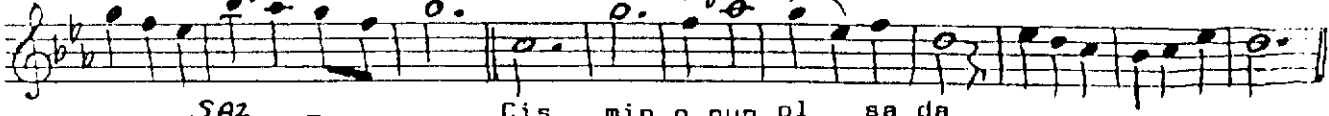
ka nım sın



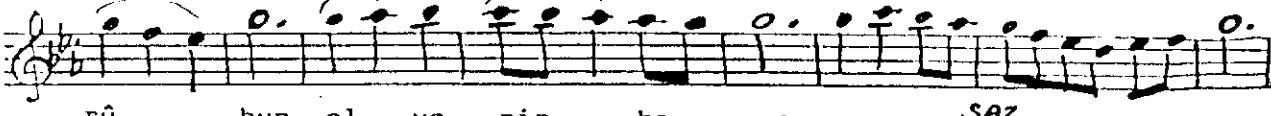
Bel ki baş ka sı na eş -SAZ- be nim mih ri bā nım sın



Cis min o nun ol sa da rû hun el ve rir ba na



Cis min o nun ol sa da



rû hun el ve rir ba na



Ko nu şu rum her ge ce -SAZ- rû yâ la rım

DA SA NA (SON)



-SAZ-

-SAZ-

10.6.1994

R. Eriç



Aranışması



Yanan bağrımda ateş, yüreğimde kanımsın
Belki başkasına eş, benim mihribanımsın
Cismin onun olsa da rûhun elverir bana
Konuşurum her gece rüyalarımda sana

Sehnamesi