

NİHAVEND ŞARKI

DÜYEK

(Yalan beni sevdiğin, yalan inan ki yalan)

Müzik : Nezh GÖZONAR

Söz : Yıldırım Doğan ERGENELİ

(♩ = 224)



(ARANAĞMESİ_____)



Ya lan be ni sev di ğin ya lan i nan ki



ya lan (SAZ_____) ya lan i nan ki ya lan



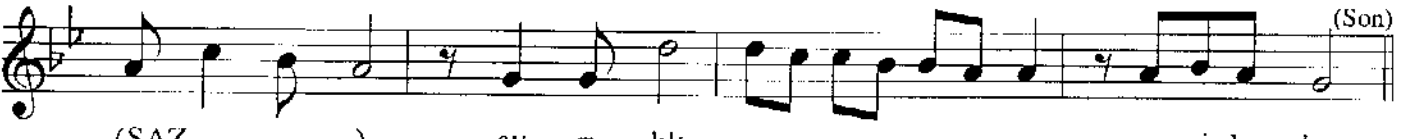
(SAZ_____)



(SAZ_____)



O ıl— ğın ca bir aşk tan ay rı lık ge ri ka lan



(SAZ_____) ay rı lık_____ ge ri ka lan



(SAZ_____)



(SAZ_____)

NİHAVEND ŞARKI

(2. Sahife)

Nezih GÖZONAR

Göz e dip du dak bü küp— naz e di şin hep ya lan

(SAZ—) naz e di şin— hep ya lan

1
(SAZ—)

2
(SAZ—) E.B

Yalan beni sevdiğin, yalan inan ki yalan
O çılgınca bir aşktan ayrılık geri kalan
Göz edip, dudak büküp naz edişin hep yalan
O çılgınca bir aşktan ayrılık geri kalan

(Yıldırım Doğan ERGENELİ)