

LİSİL: DÜYEK

RAST ŞARKI

Söz: NEYYİR EREN

Beste: Keleşli

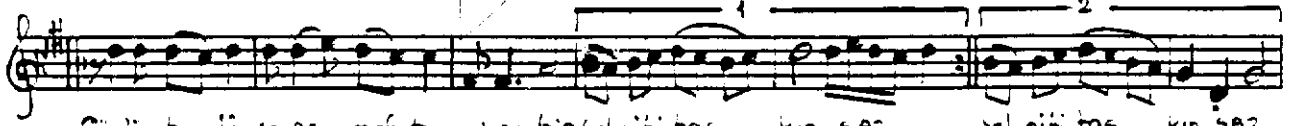
Müşaf: İSÖZALP

♩ = 100

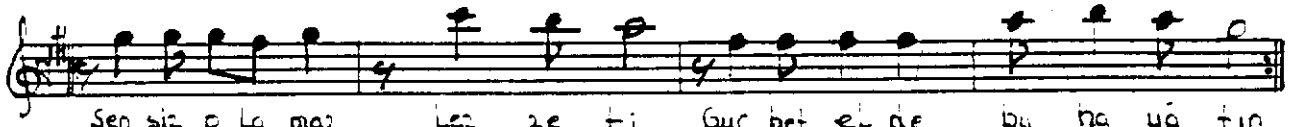
YAKLAŞ, BİRAZ DAHA YAKLAŞ



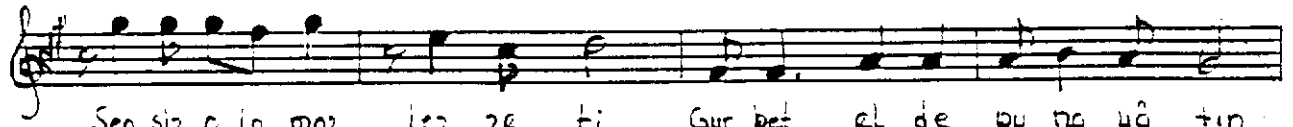
Yaklaş biraz daha yaklaş aşıya yım zevkini aş... kin SAZ zevkini aş... kin SAZ...



Gönlüm halâ sana meftun yine bir sel gibi taş... kin SAZ... sel gibi taş... kin SAZ



Sen siz o la maz lezzeti gurbet elde bu hayâtın



Sen siz o la maz lezzeti gurbet elde bu hayâtın



Yaklaş biraz daha yaklaş yetmiyor artık selâmin

12.3.1983 Cuma

M. Başalp

KEŞANLI SA

Yaklaş, biraz daha yaklaş, duyayım zevkini aşkın.
Gönlüm halâ sana meftun, yine bir sel gibi taşkın.
Sensiz olamaz lezzeti, gurbet elde bu hayâtın,
Yaklaş, biraz daha yaklaş, yetmiyor artık selâmin.

Neyyir EREN