

Devr-i kebir

DÜGAH PEŞREVI

Hüsevin Fahreddin Dede Efendi

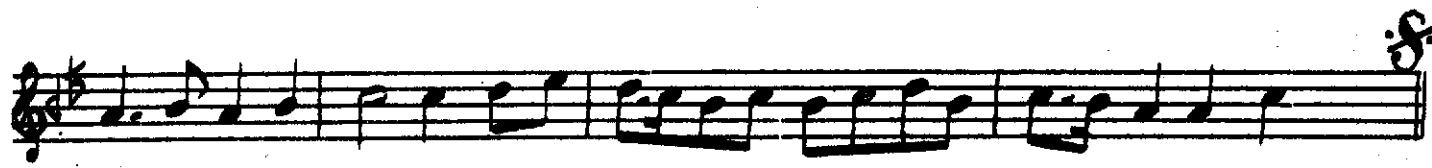
28

*Teslim.*

2. Hane.

2.ci Hane'ye 3.cü Hane'ye 4.cü Hane'ye

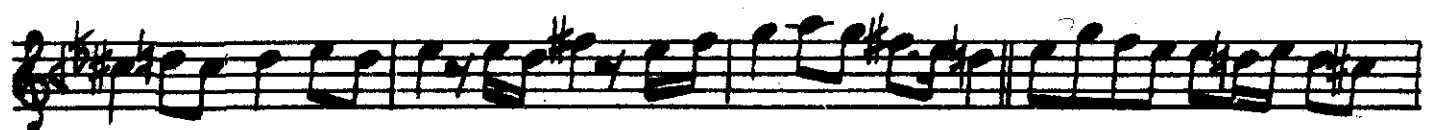
2. Hane.



3. Hane



4. Hane



Ya Kad men li va i aş Saz  
 ki ke.lâ za nü mi nel aş le a li ya ya  
 ya ri hey sul ta ni men  
 vey Na da  
 ne si mü aş ki ke fi en  
 fu sil ve ra ya ri hey sul  
 ta ni men vey  
 ah ya kü mü ce lâ  
 li ye cel le ce lâ li ya  
 ya ri hey sul ta ni men  
 vey hün kâ ri men  
 dest ra' na yi men

1. *vay* *Saz* *Hey hey hey . hey*
  
 2. *hey* *Sul . . ta ni men . vay .*
  
 3. *Kür re tül ay . . . ni . me ni . ey*
  
 4. *Sad he za ran . . . a . fe rin ber*
  
 5. *can . be li' . yā ri yār . . .*
  
 6. *rü . yi tú " " "*
  
 7. *Mā hī bed . . ri . gir di mā ger . .*
  
 8. *Mi fi ris ted hu ri üü rid*
  
 9. *dān . be li yā ri yār . . .*
  
 10. *van " "*
  
 11. *Sum tū cū ü . . sū he rū . . uz . .*
  
 12. *le tū zik . . ri . . be de van . .*
  
 13. *yār . . . mü ra di men . .*
  
 14. *na . . te mā mā . ni ci han . . ra . .*
  
 15. *bi kü ned . . kā . . ri te mam .*
  
 16. *yār . . . mü ra di men*

As lı in cüm . . . le ke ma lā tı be cüz. mür

Saz  
şid. . . . nist yār yār . . .

Saz  
mü ra di men Saz rı sa . . . hib

di lū ra mıl . . . sı fa tı bah

ra . . . . şam . . . ya . . .

mü ra . . . di men hey

Şev . . . ku ha ya li dos . . .

tū te nim . . cā . . . ni can i der

hey hey hey hey hey cā . ni men su dū . . .

zi ya ni zev . . . . hu ga mi bi . . .

ni şan i der hey hey hey. hey hey cā . ni men

kā aşk hi a . . . . te, bes sūm ez . . . .  
şı nā ye şec

le se lā mi te mā mi nāz  
de ye a yet be yan i der

hey . . . hey . . . hey cā ni men . . .

Bir . . . ta . . . bi var ki su' . . .

le iruh sa ri yar . . . da cib . . . ri . . .

li. as ki lem . . . a si na dî . . . de ban . i der . . .

hey hey hey . . . hey hey cā . . . ni men . . .

Da den . dem . . . e zel . . . ah . . .  
Ber ba mi fe lek  
Ta zin de kü ni ah

Seç bur . . . de be ri ru . . .  
dem e zan ra

yi sa nem ra ah  
yi a lem ra ah

hey . yi hey . . . hey hey cā . ni men . . . hey cā . ni men ah

mu' . ciz bi . . . nû mā . . .

ez . . . le bi lā . . .

let . . . cū' me si . . . ha ah . . .

hey . . . yi hey . . . hey hey cā . . . ni me ni hey .

sul ta . . . ni men hūn kā ri men . . .

yār . . . ih san . me ded guf

ran . me ded . . . yār . . .

hey hey hey . . . hey hey . . . sul ta . . . ni men

## İkinci Selâm

*Erfer.*

ah . . . sul ta ni me ni  
ah der men bi de mi

ah . . . sul ta ni me ni  
ah men zin de se vem

En der di lü' can  
yek can ci' se ved

Can ved . . . i ma ni . . . me ni  
sad cā ni me ni

ah . . . i ma ni . . . me ni

ah . . . ey . . . an . . . an . . . sı . . . kan  
 ah . . . Saz im . . . ki şüd  
 Ey . a . . . sı kan  
 miht ma . . . ri men  
 an . kes . kes . . . ki bi .  
 zah mi . mi . bi zed  
 bi . . . ned . rü . . . rü . . . yio . . .  
 zed . . . ber . ca . . . ri men  
 şü . ri . . . de ker . . .  
 Sad rah . . . me tü  
 ker . . . ded hu . . . hu . . . yi o . . .  
 tü . . . ber a . . . a . . . fe rin  
 a şüf . . . te ker . . .  
 ber des . . . tü ber  
 ded . ak . ak . . . li o . . .  
 ba zu . zu . yi o  
 ah . . . za . lim . . . yâr . . .  
 ah mi . . . rim

## Üçüncü Selâm.

Hü sün ye ki . . . ha sen ye ki  
 Ruh . . . ye ki . . . be den ye ki  
 yâr . . . ye ki . . . sü han . . . ye ki  
 " " " " " " " "



yar . . di li . . ha zin . . ye ki . . . . .

te . de mi a . . . . . te şin ye ki

Mil . ke fi aş ku din . ye ki . . . . .

yar . ye ki . . . . . sü han . . ye ki ay ni heme . . . . .

a . . yan . . . ye ki ma' ni i her . . . . .

be yan ye ki zik ri di lü . . . ze banyeki . . . . .

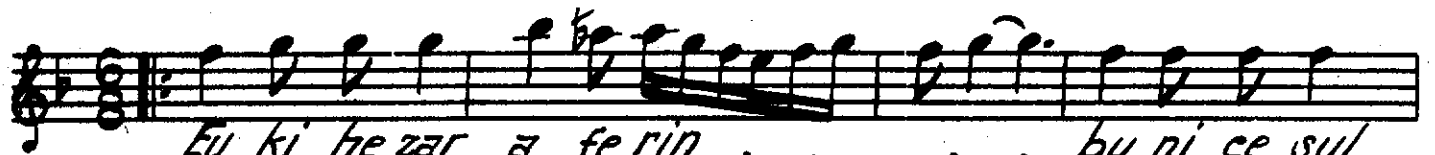
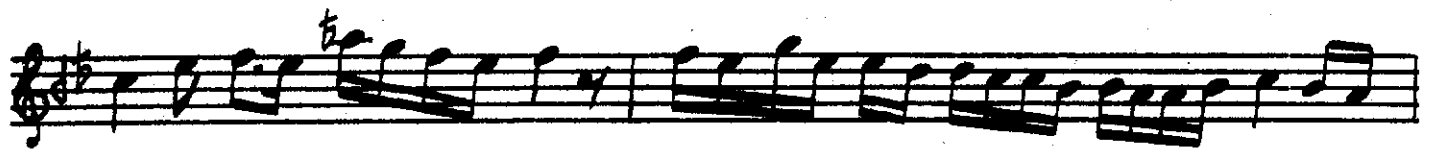
yar . ye ki . . . . . sü han . . ye ki Aş . ki me lā .

me tem . ye ki . . . . . isak mü se lā . . . . . me tem ye ki

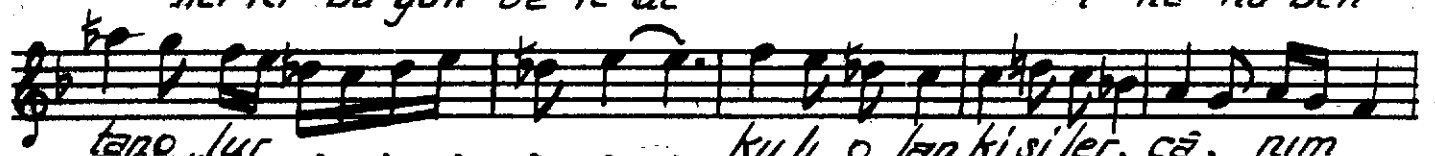
men . i me lā . . . . . te tem ye ki . . . . . yar . ye ki . . . . .

Terennüm.

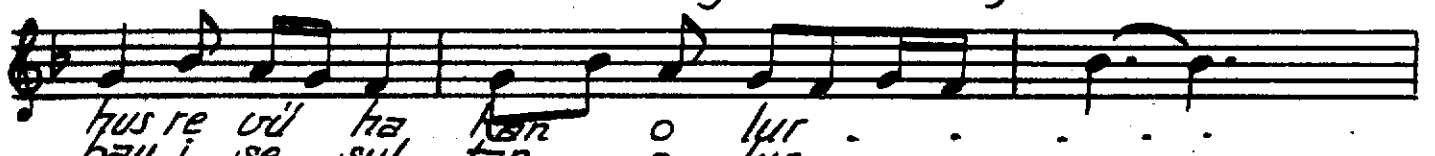
Sü hem . ye ki



Ey ki he zar a fe rin . . . . . bu ni ce sul  
Her ki bu gün ve le de i na nu ben



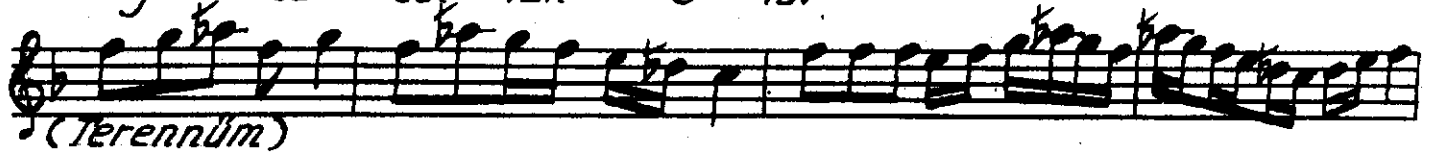
ta po lur . . . . . ku li o lan ki ş i ler. cā. nim  
yü zü re yoksul i se bay o lur cā nim



hus re vü ha kan o lur  
bay i se sul tan o lur.



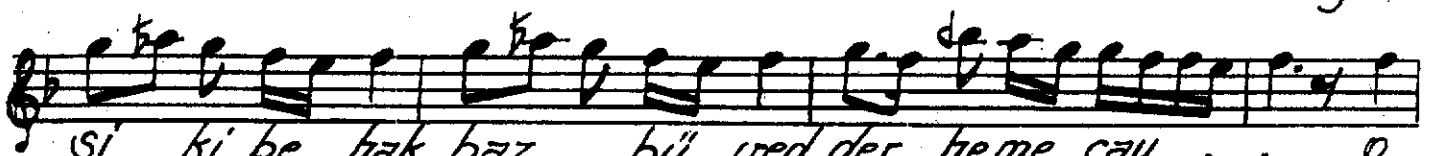
hus re vü ha kan o lur  
bay i se sul tan o lur



(Terennüm)



gü



şı ki be hak bāz . bü ved der he me cay . . . o

hiç . sü hanne ne ved il lā be hu day . . . Vān

dī de kez o nūr . pe zi re dī o . ra her zerrebüved

a yī ne i dost . nū mā vay yā ri men

yār ah yā ri men yār ah ya ri men yār . . .

ah ya ri men ya ri me ra dost ya ri men ya ri me ra

dost ya ri men vay ey sub hi se a det zi ce bi

nī tū hū vey da an hūs nī cū hūs nest te kad des ve te a

lā an ca yī ki cis mest bi kü l li he me is

mest an ca yī ki ca nes tū ne is mü ne mü sem ma men

ba tū cū na nem ey nī gā ri hu te nī vay kân

der ga la tam ki mentü em ya tū me nī vay nī

men me ne mü nī tū tū yī nī tū me nī vay nī

men me ne mü ni tũ tũ yi ni tũ me ni vay hem

men me ne mü hem tũ tũ yi hem tũ me ni vay  
Terennũm.

Ah . . . . . Bireft . . . ya ri me nü ya di gâ ri man  
Ah . . . . . çe rast . . . va e se fâ kũ yĩzan ki yâ

dĩ me ra Rũ hi mü za' fe rũ ces mi  
ku . . . best zi yâ sũ fi ke şĩ mieh rũ

pũr a hi bi ya e se fa  
yĩ hi şĩ kes te cũ da

Ah . . . . . E les ti aş ki re si dũ

her an ki gũf ti be li gũ va hi gũf

ti be li hes ti sad he zâ ri be la

ah . . . ya rab ha re mi haz re ti ne rah . ba gış

la ya den di le bir ah se her gâh . . ba gış la al

din di li gum ra hi mi koy dun be ni bi dil ba

ri ye ri me bir di li a gâh ba gış la . . .

## Dördüncü Selâm

*Erfer.*

Ah Ah . . . sul ta ni . . . me ni  
der men bi de mi

ah . . . sul ta ni . . . me ni  
ah saz men zin de se vem

En der di lü can  
yek can ci şe ved

can i ma ni . . . me ni  
ved sad ca ni me ni

ah . . . i ma ni . . . me ni

*Yon Peşrev.*



*Yon Yürük*

