

## RAST ŞARKI

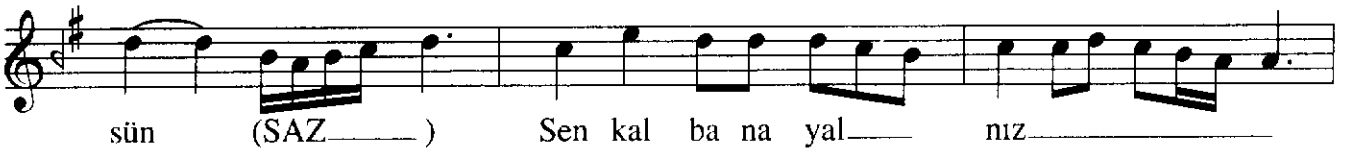
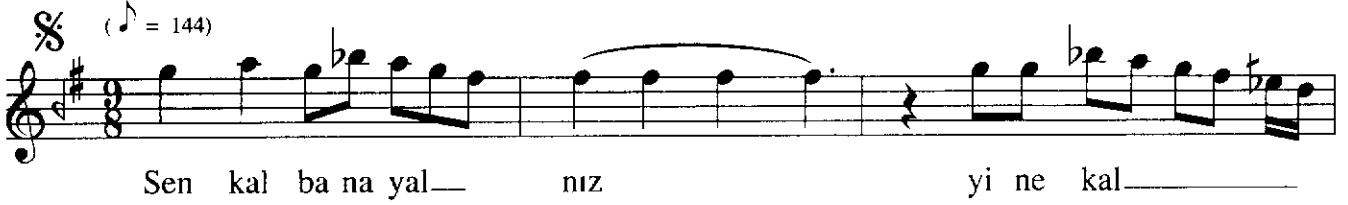
Usûlü : DEĞİŞMELİ  
(Curcuna -Aksak)

( Bahçemde açan goncaların hepsi dökülsün )

Müzik : SÂLİH SUPHİ SONER

Söz : ÜMİT GÜRELMAN

( ♩ = 200 )



./..

# RAST ŞARKI

( 2. Sahife )

SÂLİH SUPHİ SONER



(ARA SAZI\_\_\_\_\_)



Var sîn gü ze— lim her— çi çe ğin\_\_\_\_\_ boy nu bü kül\_\_\_\_\_



sûn ah\_\_\_\_\_ boy— nu bü kül\_\_\_\_\_



sûn

(SAZ\_\_\_\_\_)

E.B.

Bahçemde açan goncaların hepsi dökülsün  
Sen kal bana yalnız, yine kalbimdeki gülsün  
Varsın güzelim her çiçeğin boynu bükülsün  
Sen kal bana yalnız, yine kalbimdeki gülsün  
(Ümit GÜRELMAN)