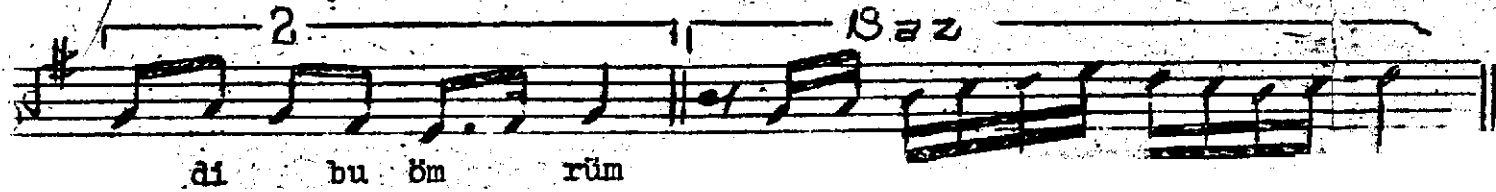
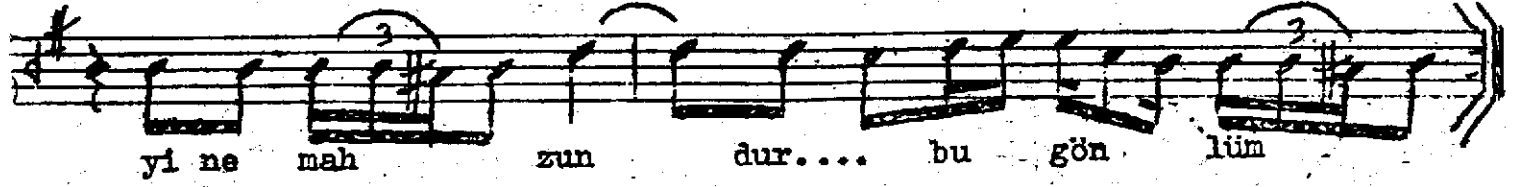


RAST ŞARKI

Üdi Dramalı Hasan Bey

Düyek



kim se le re ..... söy... le ye mem

ah..... söy le ye mem

Ki me câ nim de dim

ter... k dip kac dı

is te lik da sı

me sı ma bin bir

dert..... aç..... dı

Baharın gülleri açdı yine mahzundur bu gönlüm  
 Etrafaneş'eler sacdı beyhude geçdi bu ömrüm  
 ah gülemem hiç gülemem  
 Öyle/sardır ah bu dardın kinselere söyleyemem