

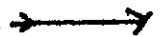
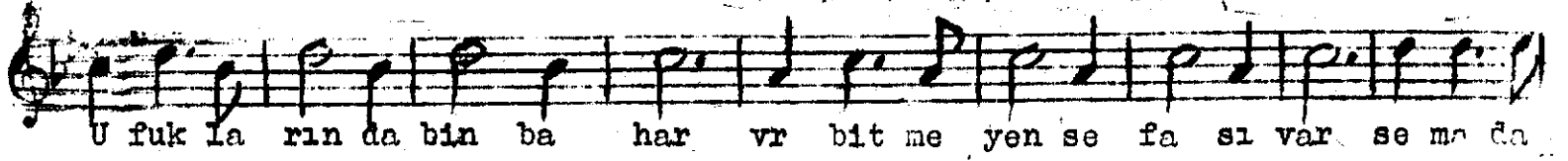
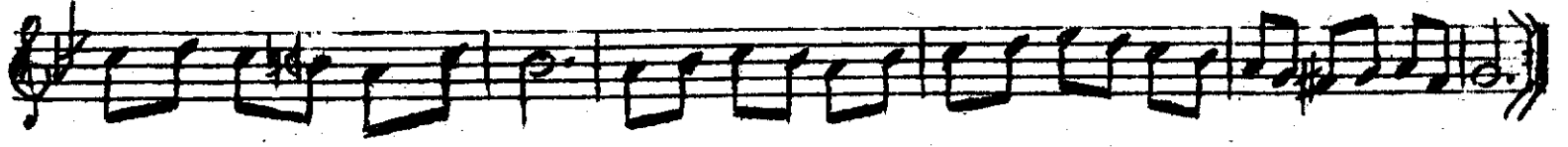
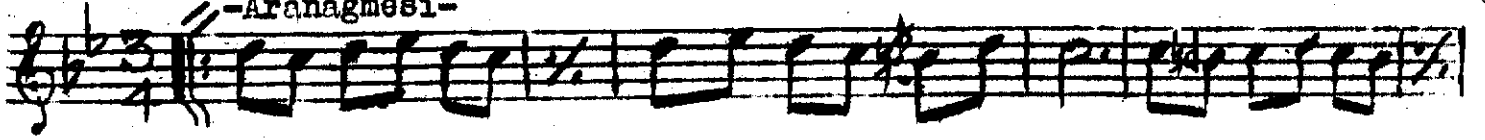
SEMÂî

♩=132

NIHAVEND FANTEZİ
(Boğaziçi şarkısı)

Müzik ve Söz:
MEHMET ALİ BAYSAL

-Aranâğmesi-





Hi sar la rin da hâ le ler ya mağ la rin da lâ le
ler Bu yer de her gü zel kı yı mı ril da nır
su şar kı yı su şar kı yı
Bu şeh ri her ha yâl e den ki mest o lup
gi der ne den ? Ne den se ra pa a şı kız Ne dir
a lıp gi den bu hız Ne dir bu... sır rı
hüs nû bu E si rin ol duk İs tan bul (SON)

I.

Ufuklarında bin bahar,
Ve bitmeyen sefası var.
Semada Tanrı'yı över,
İncecik minareler.

2.

Ne dilde ah ne gözde yaş,
Ne ruhunuzda bir telâş.
Diner o ses durur zaman,
İner zemine martılar.

3.

Yabancı bir bahar yeli,
Gelipte burda esmeli.
Ve görmeli bu safhada,
Nedir Haliç, Boğaz, Ada.

4.

Hisarlarında hâleler,
Yamağlarında lâleler.
Bu yerde her güzel kıyı,
Mırıldanır şu şarkıyı.

5.

6.

Nedir bu sırrı bu
Esirin olduk İSTANBUL.

Bu şehri her hayâl eden,
Ki mest olup gider neden.
Neden serapa aşıkas,
Nedir alıp giden bu hız.