

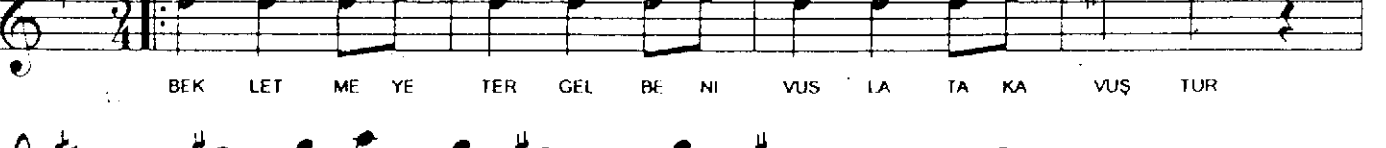
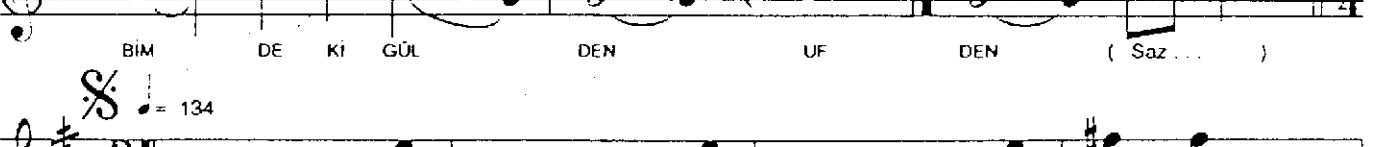
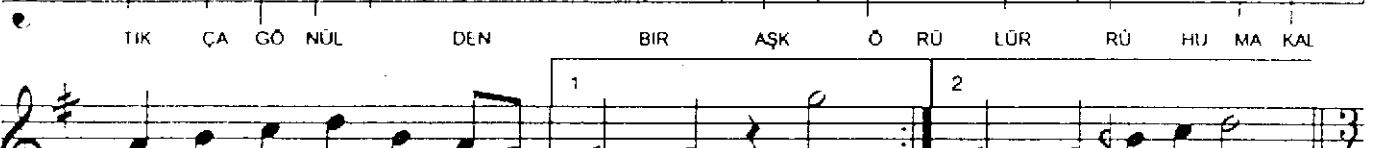
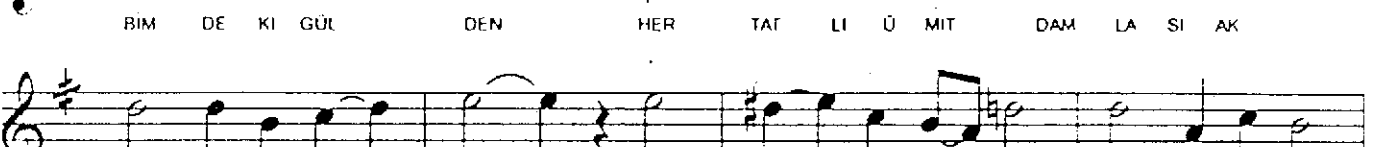
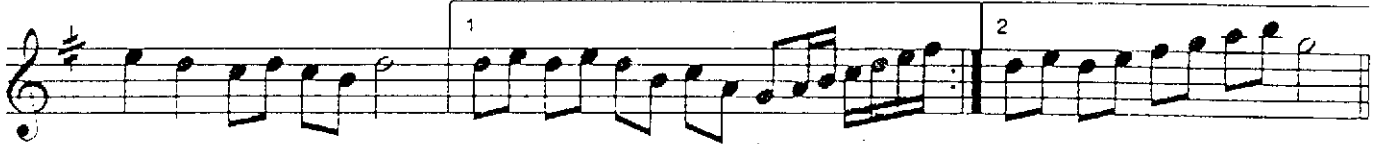
MÂHUR ŞARKI

YÜRÜK SEMÂİ
SEMÂİ

UFKUM AÇILIR ŞİMDİ O HÜLYÂ GİBİ TÜLDEN

MÜZİK: FÂRUK ŞAHİN
SÖZ: MUSTAFA ÂRİF ARIK

$\text{♩} = 162$



LÜR RÜ HU MA KAL BİM DE Kİ GÜL DEN (Saz ...) DEN (SON)

(Saz ...)

--) A HÜ CA BA KIŞ LAR HE LE İŞ

VEY LE DU RUŞ LAR GÜN DEN GÜ NE ARI

MAK TA ŞU KAI BİM DE VU RUŞ LAR AR

TIK DA HA ŞEN ÖT ME Lİ GÜL ŞEN DE Kİ KUŞ

LAR BİR AŞK Ö RÜ LÜR RÜ HU MA KAI

BİM DE Kİ GÜL DEN A BİM DE Kİ GÜL DEN (Saz ...)

BİM DE Kİ GÜL DEN A BİM DE Kİ GÜL DEN (Saz ...)

UFKUM AÇILIR ŞİMDİ O HÜLYÂ GİBİ TULDEN
 BİR AŞK ÖRÜLÜR RÜHUMA KALBİMDEKİ GÜLDEN
 HER TATLI ÜMİT DAMLASI AKTIKÇA GÖNÜLDEN
 BİR AŞK ÖRÜLÜR RÜHUMA KALBİMDEKİ GÜLDEN

BEKLETME YETER GEL BENİ VUSLATA KAVUŞTUR
 BİR KOR GİBİ YAK BAĞRIMI BU SENLE TUTUŞTUR
 AŞKIN İLE YANMAK BİLE, ÖLMEK BİLE HOŞTUR
 BİR AŞK ÖRÜLÜR RÜHUMA KALBİMDEKİ GÜLDEN

ÂHÜCA BAKIŞLAR HELE İŞVEYLE DURUŞLAR
 GÜNDEN GÜNE ARTMAKTA ŞU KALBİMDE VURUŞLAR
 ARTIK DAHA ŞEN ÖTMELİ GÜLŞENDEKİ KUŞLAR
 BİR AŞK ÖRÜLÜR RÜHUMA KALBİMDEKİ GÜLDEN

Vezni : Mevûlû / Mevâilû / Mevâilû / Fevâilû