

NIHÂVEND ŞARKI

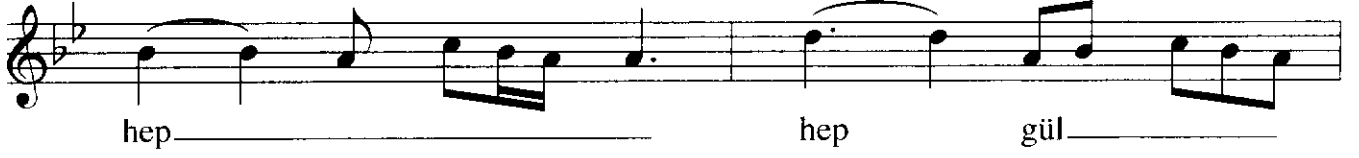
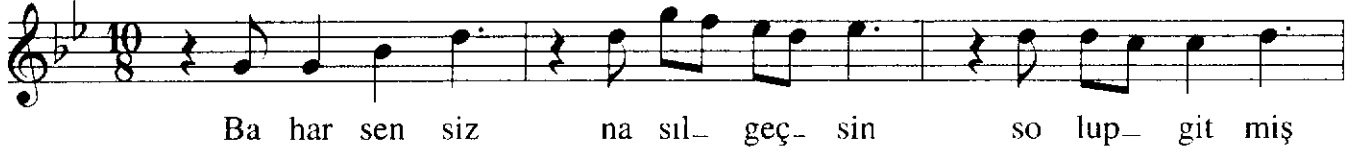
Usûlü : CURCUNA

(Bahar sensiz nasıl geçsin ...)

Müzik : SÂLİH SUPHİ SONER

Söz : ? ?

(♩ = 200)



./...

NIHÂVEND ŞARKI

(2. Sahife)

SÂLİH SUPHÎ SONER

(Son)

bül _____ bül bül _____ ler

1 2
(SAZ _____) (MEYAN SAZI _____)

Ça buk çık gel o gül bah- çem— de

can— bul sun— ü mit siz— ler (SAZ _____)

Ü mit siz— ler ü mit siz—

ler (SAZ _____) E.B.

Bahar sensiz nasıl geçsin, solup gitmiş hep güller
Figân eyler bilirsın, gülsüz akşamlarda bülbüller
Çabuk çık gel, o gül bahçemde can bulsun ümitsizler
Figân eyler bilirsın, gülsüz akşamlarda bülbüller