

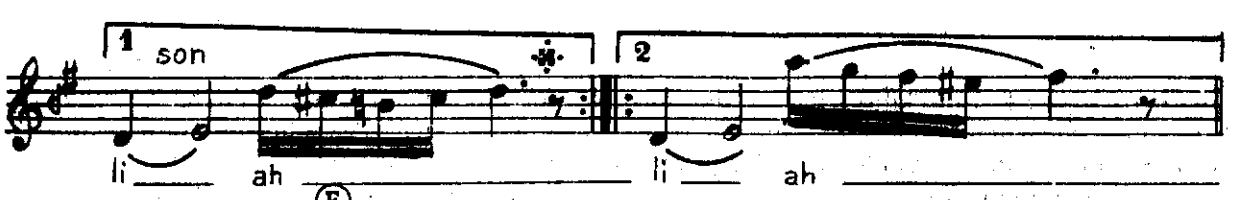
♩ = 108 (A) ❄

# NÜHÜFT NAKİŞ YÜRÜK SEMAİ

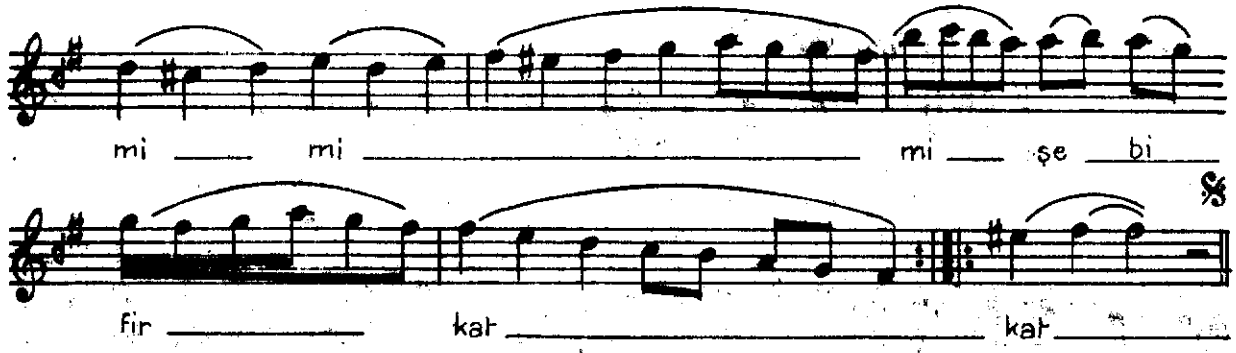
Ahenî çelebî

*Ağırca*

*yürük semai*



Üneykosal



güfte

Tenk oldu cihan âhı dili pür şererimden;  
Ey gülbünü aşub savul rehğüzerimden;  
İttin yerimi günci zalâmı şebi firkat;  
Ey şemi şeb âiâ sakın âhı seherimden.

beli beliyar, beli beli dost, ah beli  
beli yelee le lele lele lele lele lele  
la li