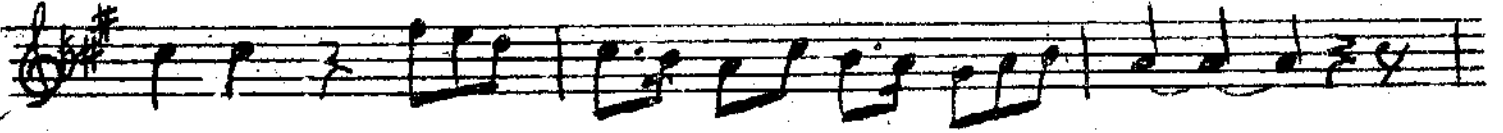
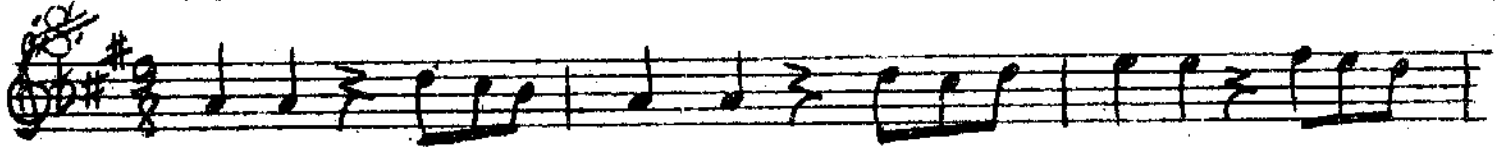
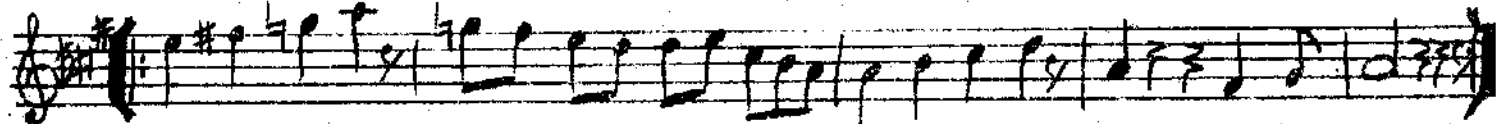


Sadettin Kaynak
(1895-1961)

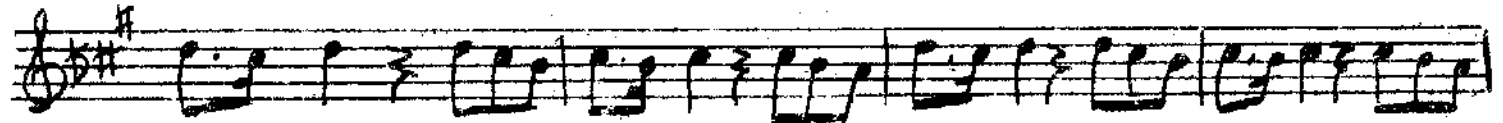
 268



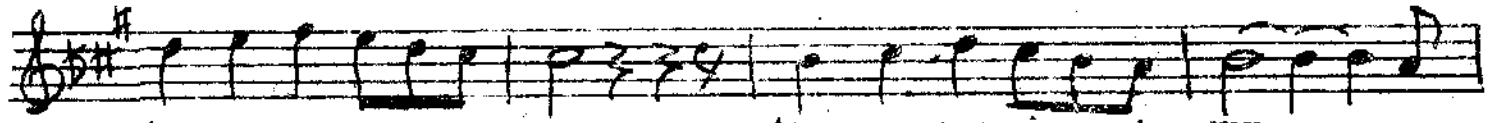
Tel tel ta-ra — dım sül-fü-nü tel-le — ri-ne gülbağ-la — dım
Gül fi-da-nı gi-bi ken-di yok-tur oi-han-da ma-nen-di
İn-dim ya-rın bah-ge-si-ne gül top-la-dım çevre-si-ne



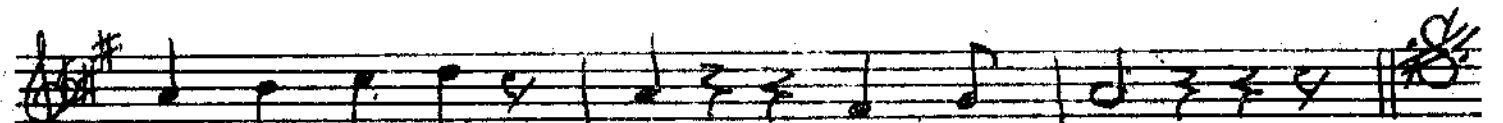
Gög-sün -de ki gon -- ca gü -- lün yapra ğı na tül bağ-la -- dım
Ben de ğıl a -- lem be -- ğen -- di en da mı na bel bağ-la -- dım
Â - ğık ol-dum leh -- çe -- sı -- ne di -vandu-rup el bağ-la -- dım



te ne ni teneni te ne ni teneni te ne ni teneni tene ni teneni



ten nen nen nen ni vay ten nen nen nen ni vay



yap - ra - gi - na	tül	bağ - la -	dim
en - da - mi - na	bel	bağ - la -	dim
di - van du - rup	el	bağ - la -	dim

1

Tel tel taradım zülfünü
Tellerine gül bağladım
Göğsündeki gonca gülüm
Yaprağına tül bağladım

Teneni teneni teneni teneni
Ten nen nen nen ni vay
Yapragına tül bağladım

2

Gül fidanı gibi kendi
Yoktur oihanda menendi
Ben değil âlem begendi
Endamına bel bağladım

Teneni teneni teneni teneni
Ten nen nen nan ni vay
Endamina bel bağladım

3

İndim yarin bahçesine
Gül topladım çevresine
Aşık oldum lehçesine
Divan durup el bağladım

Teneni teneni teneni teneni
Ten nen nen nen ni vay
Divan durup el bagladim