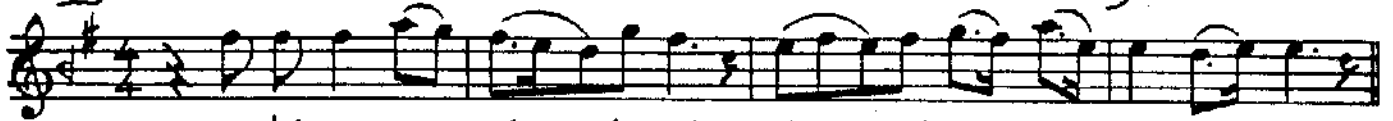


-Evc İlâhi-
TEHİ SANMAN SİZ BENİ

Beste:
Güfte: Yunus Emre

Sofyan



Te hi san man siz be ni dost yü zün gö rüp gel dim



Bâ kî dev let rû zi gâr dost yü zün sü rüp gel dim



Ol dur söy le yen dil de var lık dos tun dur kul da



Var lı ğım hep ol il de ben bun da ga rib gel dim



(SAZ- - - - -)



Mu ham me di bir ge ce Hak o ku du mi ra ce



Ser te ser uç tan u ca gö ğü sey re dip gel dim



Ya lı nız süb han i di can i çin de can i di



Yü nus da pin han i di su ret de ği şip gel dim (SON)

Yunus

Tehi sanman siz beni dost yüzün görüp geldim
Bâkî devlet rûzîgâr dost yüzün sürüp geldim
Oldur söyleyen dilde varlık dostundur kulda
Varlığım hep o ilde ben bunda garib geldim

Muhammed'i bir gece Hak okudu mirace
Serteser uçtan uca göğü seyredip geldim
Yalnız sübhan idi cân içinde cân idi
Yûnus'da pinhan idi suret de ğişip geldim

TeHi: Boş. Bâkî: Beka, dâimi, kudretli.

Tanzîm: A.H. Marif/1983