

RAST ŞARKI

(Tatlı cefamsın benim, gönlümde esen yelsin)

USULÜ : DÜYEK
SÜRE : 128
: 5' 40"

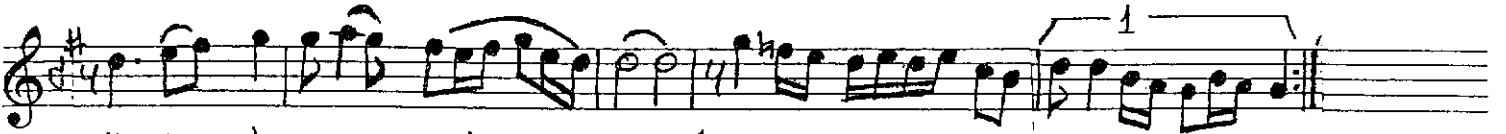
MÜZİK: ÜNSAL SİLLELİ
SÖZ: H.HÜSEYİN SEFER



ARANAĞME



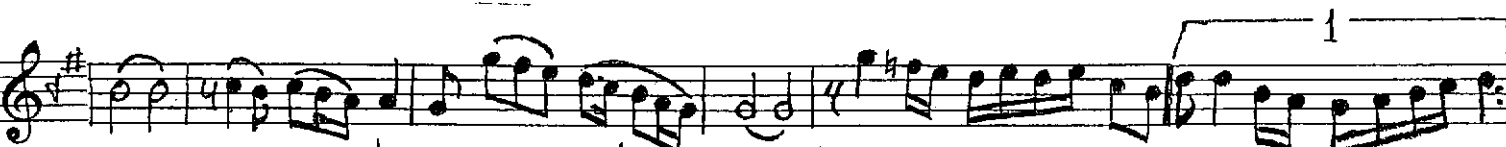
Tatlı (SAZ) ce.fam.sın benim(SAZ) gön.lüm.de e.sen yel... sin



gön.lüm.de e.sen yel... sin (SAZ



Sev.sen.de sev.me.sen... de ru.hum.da co.şan sel....



sin ru.hum.da co.şan sel.... sin (SAZ



Böy.le der.de can kur ban(SAZ) ye.ter.ki



sen.le gel... sin ye.ter.ki sen.le gel... sin



(SAZ)

Tatlı cefamsın benim, gönlümde esen yelsin.
Sevsen de sevmesen de, ruhumda coşan selsin.
Böyle derde can kurban, yeter ki senle gelsin.
Sevsen de sevmesen de, ruhumda coşan selsin.
H.HÜSEYİN SEFER