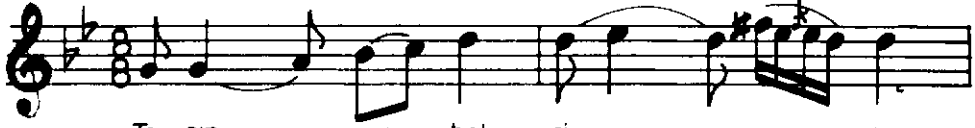


# NIHÂVEND

DÜYEK

KEN'ÂN RIFÂÎ



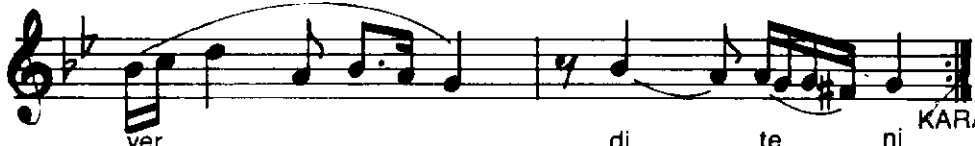
Ta şıp can bah ri at tı



taş ra be ni



Ce mâ lin giz le mek i çün  
Ve rir bir gam ze ne Ken ân



ver bu di te ni  
MIYÂN bu te ni KARAR



Gö nül is ter ki



çâk et sin be de ni

## Âşıkın Tahassürleri

Taşıp can bahri attı taşra beni  
Cemâlin gizlemekçün verdi teni

Revâ mı girye-nâk etmek seveni  
Yakıp üzme senin aşkın çekeni

Gönül ister ki çâk etsin bedeni  
Ayân etsin bütün uşşâka seni

Verir bir gamzene Ken'ân bu teni  
Diler görmek beni sen, sende beni

Cüneyt KOSAL