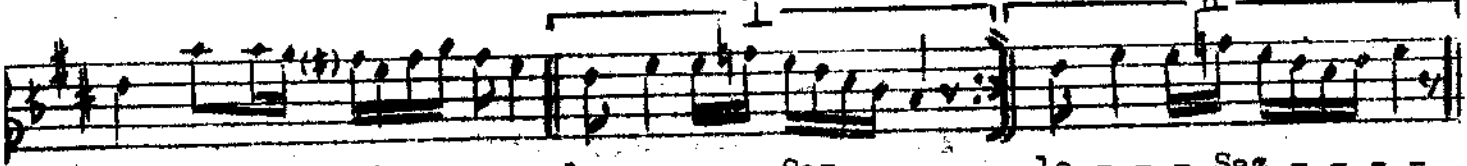
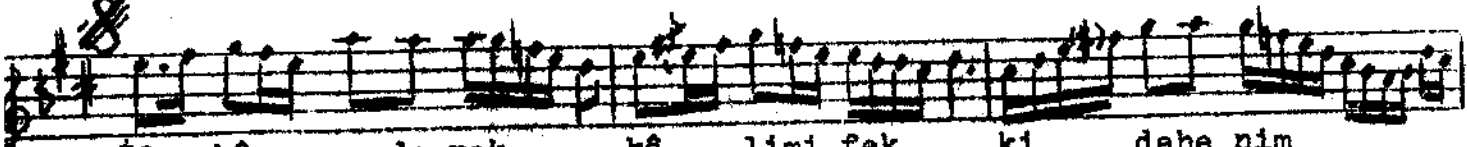


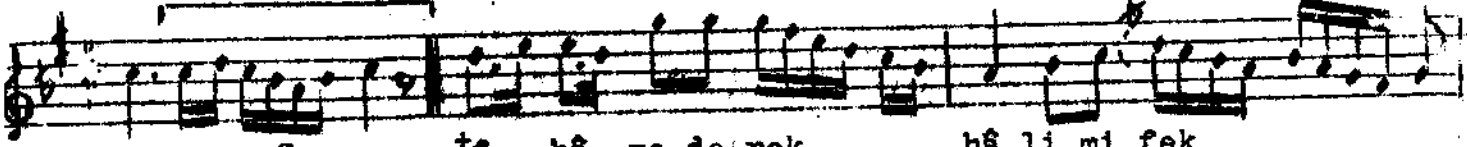
Tas di e de yim yâ ri bi raz



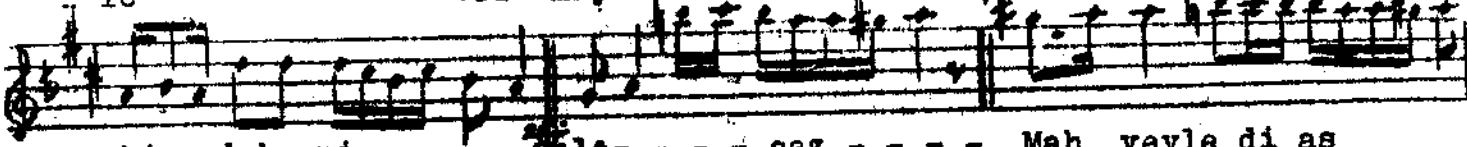
da su ha nim le - - - Saz - - - le - - - Saz - - -



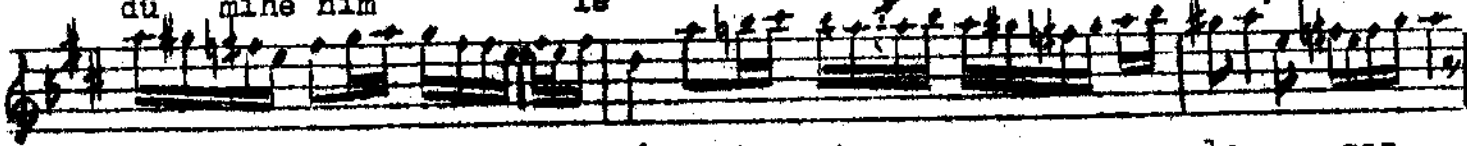
İf hâ me de rek hâ limi fek ki dehe nim
Al la hi çin ey şuh u zak laş mabe nim



le - - - Saz - - - İf hâ me de rek hâ li mi fek
le Gel müş te re kel sen da hi der



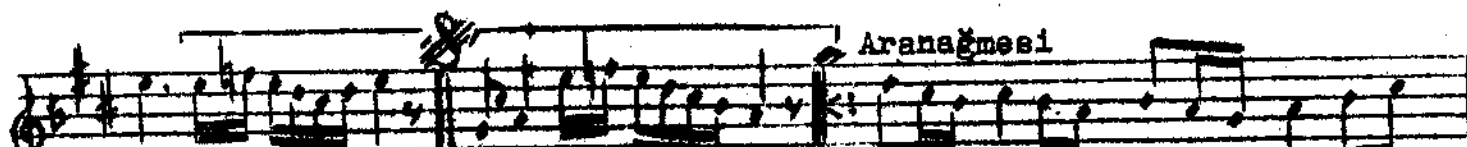
ki dehe nim le - - - saz - - - Mah veyle di aş
dü mihe nim le



kin di li mi câ nû te nim le - - - saz - - -



Kor kar be ni kim görse bu zâf-i bedenimle fı be de nim



Aranağmesi

le - - - saz - - - le (aranağmeye)



Tasdi edeyim yâri biraz da suhanimle
İfhâm ederek hâlimi fek-i dehenimle
Mahveyledi aşkın dilimi cân-û tenimle
Korkar beni kim görse bu zâf-i bedenimle
Allah için ey şuh, uzaklaşma benimle
Gel müsterek ol sen dahi derd-û mihenimle.

Tasdi etmek : bağ ağırtmak
Suhan : söz
İfhâm etmek : bildirmek

Dil : gönül
Za'f : zayıflık
Şuh : sen, işveli
İfhâm : mihnet