

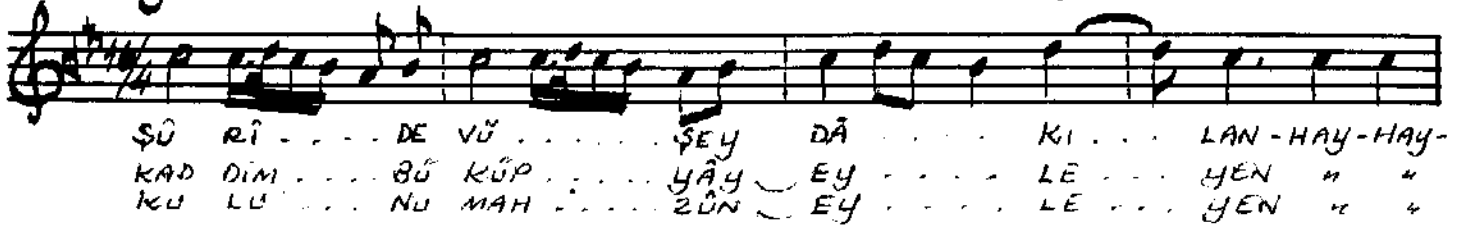
Usûlü = Gıftedüyek

SABÂ İLÂHİ.

Beste = A. Nesib Efendi

Güfte = Yunus

8.



ŞÜRİDE VÜ ŞEYDÂ KILAN
YÂRİN CEMÂLİDİR BENİ
ÂLEMLERE RÜSVA KILAN
YÂRİN CEMÂLİDİR BENİ

KADDİM BÜKÜP YÂH EYLEYEN
BAĞRIM DELİP NÂH EYLEYEN
İŞİM GÜCÜM ZÂH EYLEYEN
YÂRİN CEMÂLİDİR BENİ

GÖZLERİMİ GİRYÂN EDEN
HEM CİĞERİM BİRYÂN EDEN
HAYRÂN Ü SERGERDAN EDEN
YÂRİN CEMÂLİDİR BENİ

AKLIMI BAŞIMDAN ALAN
BENİ BU ŞEVDÂYA SALAN
BİR MÜRŞİDE BENDE KILAN
YÂRİN CEMÂLİDİR BENİ

KULUNU MAHZUN EYLEYEN
BAĞRIMI PÜR-HÜN EYLEYEN
YÜNÜS'Ü MECNUN EYLEYEN
YÂRİN CEMÂLİDİR BENİ

Alb. S. Güner ve Yusuf Ömürlü'deki güfte takri-
matı bozuk iki notadan ...
19.1.1989

Emay Kod