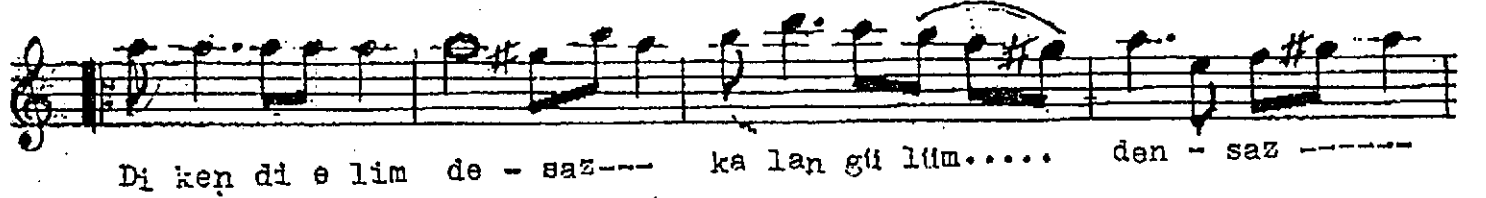


D Ü Y E K (192)

B U S E L İ K
(Şu yarin tavrı)

Ğıfte: Yıldırım Coşkun
Beşte: AMİR ATEŞ



Şu yarin tavrını ne hayra yorsam
Aşkı ve sevdayı gıle mi sorsam
Bulbülle dertleşip şakıyan olsam
Döner mi o güzel bilmem ki geri.

Dikende elimde kalan güllümden
Anlar mı kuru gül sevda dilinden
Yalvarsam yakarsam ona gönülden
Döner mi o güzel bilmem ki geri