

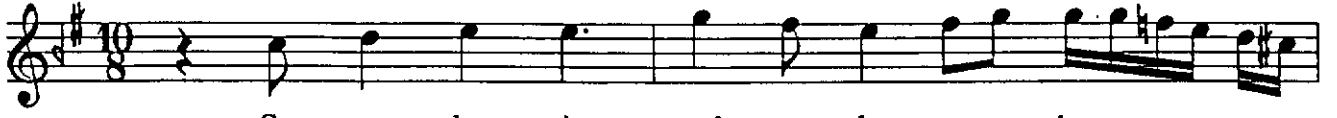
DİLKEŞHÂVERAN ŞARKI

Usûlü: CURCUNA

(Şu gurbetin yollarından yârim gelip sormadı)

Söz ve Müzik :
SÂLİH SUPHÎ SONER

(♩ = 184)



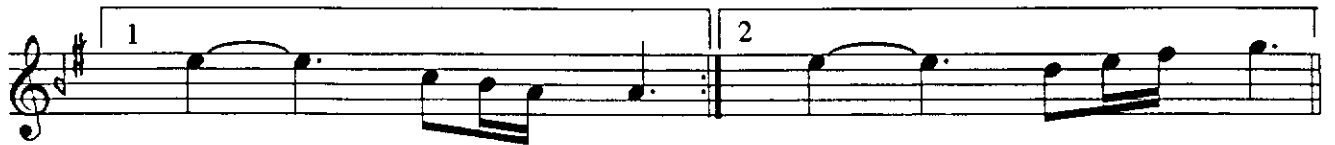
Şu gur be tin yol— la rın— dan—



— ya rim— ge— lip— sor— ma dın—



— ya rim ge— lip— sor— ma—



dı (SAZ—) dı (SAZ—)



Ha ber gel me— di—
Ni ye gel me— di—



— ya rim— den—
— na sıl— so— ra yım—



ha ber— çık— ma— dı—
na sıl— so— ra— yım—



— ha ber— çık— ma— dı—
— na sıl— so— ra— yım (SAZ—) dı (SAZ—)

.. / ..

DİLKEŞHÂVERAN ŞARKI

(2. Sahife)

SÂLİH SUPHÎ SONER

O ya ri me ha ber so ra

yım ha ber sa la

yım O na has re

ti mi na sıl

an la ta yım

na sıl an la ta yım (SAZ) E.B.

Şu gurbetin yollarından yârim gelip sormadı
Haber gelmedi yârimden, haber çıkmadı
O yârime haber sorayım, haber salayım
Ona hasretimi nasıl anlatayım
Niye gelmedi, nasıl sorayım

(SÂLİH SUPHÎ SONER)