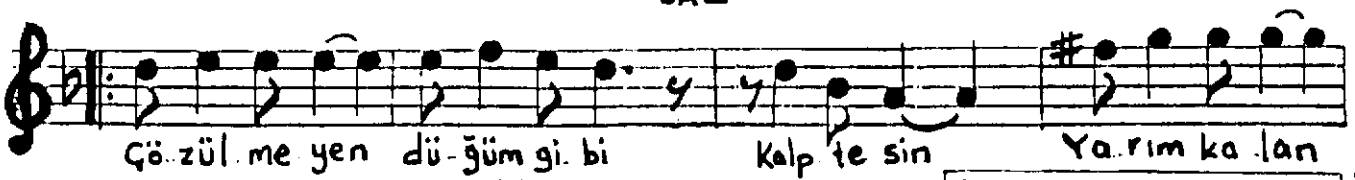
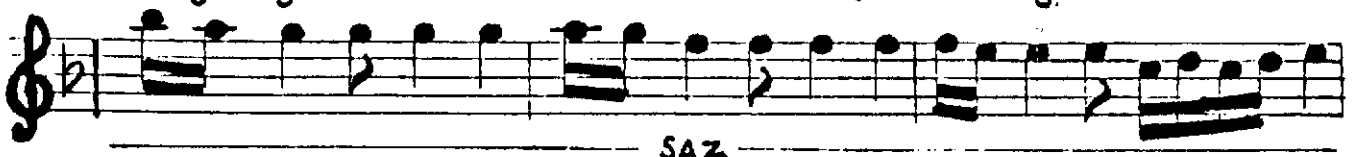


DÜYEK MUHAYYERKÜRDİ ŞARKI  
129 "ŞU GÖNLÜMDE ALEV ALEV HASRETİN"

Söz: Meltem BAŞ  
Beste: SEYFİ GÜLDAĞI  
Beste Tarihi: 22.4.1987 /ADANA.



Şu gönlümde alev alev hasretin  
Rüya gibi erişilmez yerdesin..  
Çözülmeyen düğüm gibi kalptesin  
Yarım kalan sevdalı bir bestesin..  
Rüya gibi erişilmez yerdesin...

Söz Yazarı:  
Meltem BAŞ