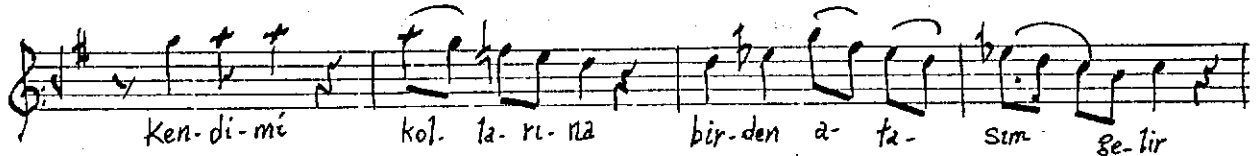
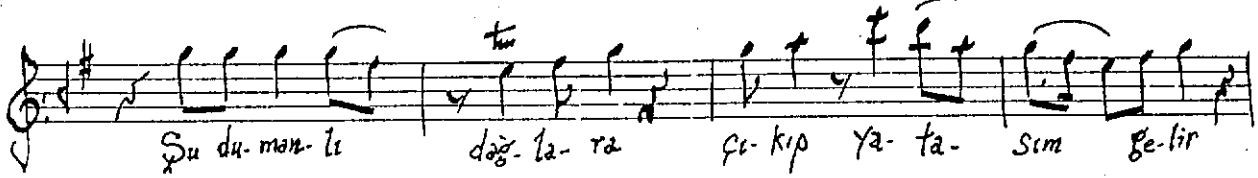
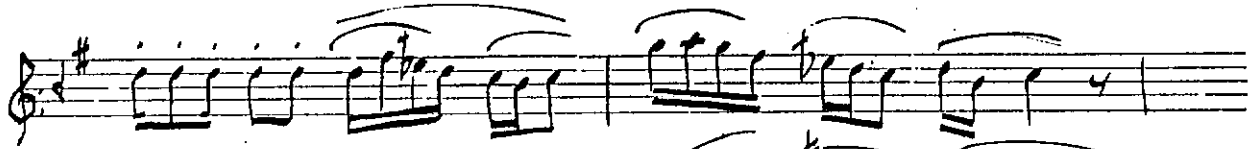


(♩ = 132)

GERDANIYE ŞARKI

Beste: Dr. Alâeddin Yavaşca
Beste Tarihi: 10. İ. 1978 - Büyük Çökmece

Düyek KODA

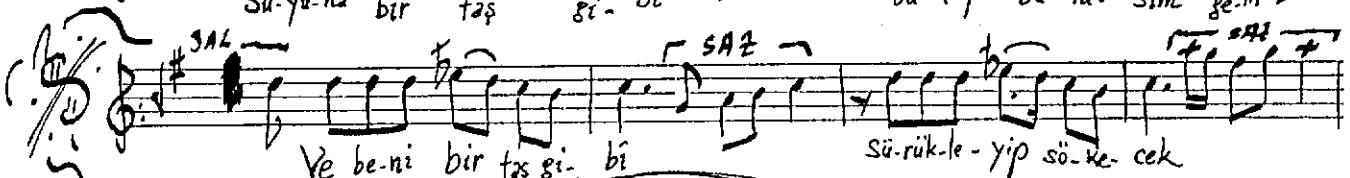


Şu du-man-lı dağ-la-ra çı-kip ya-ta-şım ge-lir

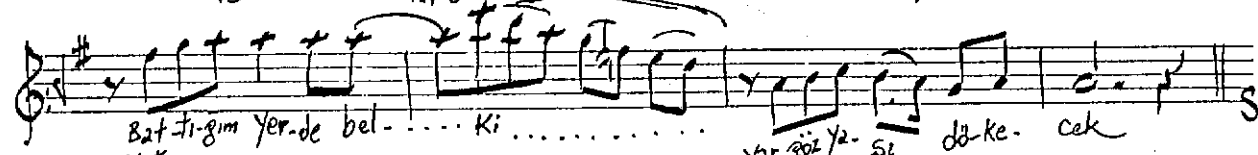
Ken-di-mi kol-la-rı-na bir-den a-ta-şım ge-lir



Su-yu-na bir taş gi-bi dü-şüp ba-ta-şım ge-lir

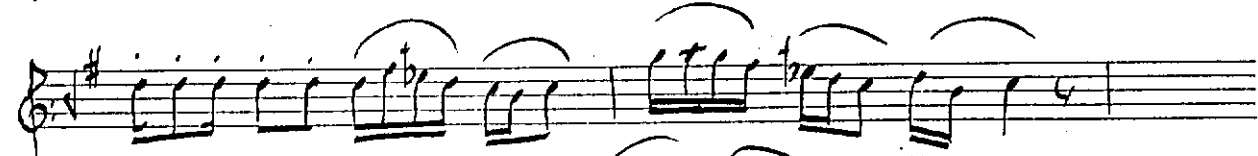


Ve be-ni bir taş gi-bi sü-rük-le-yip sö-ke-cek



Bat-tı-gım yer-de bel-... Ki ... Yar-ğöz ya-şı da-ke-cek

ARANÇME



Şu da-ğın bağ- ru çıp- lık Ve e- sen Ye- li ar-
 dir Ya- maç- la- rın- da du- man
 baş- ın- da du- ran Kar- dır Kö- pük- lü su- la- rın
 da a- kan bin gö- nül Var- dır

Güfte Yazarı: Dr. Namık Gedik 935 - Çaukkale

Yatasım gelir

« Su dumanlı dağlara çıkıp yatasım gelir
 Kendimi kollarına birden atasım gelir
 Suyuna bir taş gibi düşüp batasım gelir

Ve beni bir taş gibi sürükleyip sökecek
 Battığım yerde belki yar göz yaşı dökcek

Şu dağın bağırcı çıplak ve esen yeli ardır
 Yamaçlarında duman, başında duran kardır
 Köpüklü sularında akan bin gönül vardır

Ve beni bir taş gibi sürükleyip sökecek
 Yattığım yerde belki yar gözyaşı dökcek

Dr. Alâeddin Yavaşca