

GÜLİZAR TÜRKÜ
-Şu cahil gönlümü-

Usulü: Düyek

224 (1'43x3 - 5' 10")

Güfte: Haydar AKDEMİR

Beste: Ümit AŞIK

16.08.2000 Ant.



ARANAĞME



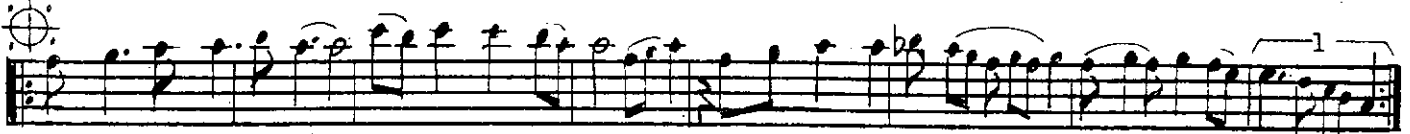
Şu ca hilgön lümü kap tır dım ye le-S A Z Ay za lın e



lin de bil mem ne o la-S A Z - la-S A Z - Be ni iplik et miş al mı ş sin e



le çi le tez ga han da do kur gi bi sin-SAZ - sin-S A Z -



Eu gö l ge hep se nin ar dın da nı tı tı-SAZ- bu ö mür hep senin yo lun da bitt i-SAZ -



ti-S A Z - a ki bet bu aşk tan ne el de et ti ha li mi gö rür de



ca kır gi bi sin-SAZ-sin-S A Z - da ma rın ta let miş ger miş sin sa za-SAZ - sö k mü ş



ci ğe ri mi koy mu ş sun kö ze-S A Z - ze- SAZ - gir miş sin kal bi me



sa lı na ge ze e cel fer ma nı na o kur gi bi sinSAZ- sin

ŞU CAHİL GÖNLÜMÜ KAPTIRDIN YELE

EY ZALİM ELİNDE BİLMEM NE OLA

BENİ İPLİK ETMİŞ ALMIŞSIN ELE

ÇİLE TEZGAHINDA DOKUR GİBİSİN

BU GÖLGE HEP SENİN ARDINDAN GİTTİ

BU ÖMÜR HEP SENİN YOLUNDA BİTTİ

ANİET BU AŞKTAN NE ELDE ETTİ

HALİMİ GÖNÜL DE ŞAKİM GİBİSİN

TURHAN TAŞAN

Nota Arşivi

DANARIN TEL ETMİŞ GERMİŞSİN SA

SÖKMÜŞ ÇİĞRİMİ KOYMUŞSUN KÖLE

GİRMİŞSİN KALBİME SALLINA GEZE

ECİL EĞİLMİYER ÖYÜMÜ İSTİFİTİ