

MAHUR ŞARKI

Şöyle bir gelsen, görünsen, sevdiğim kim, görseler

Beste: Alâeddin YAVAŞÇA

Güfte: Tümay Başer ÜÇÖK

Beste tar.: 22. Mart 2002

Vişnezâde

Aksak



ARANAĞMESİ



Şöyle bir gel sen görürsen



sevdiğim kim görse ler



S A Z



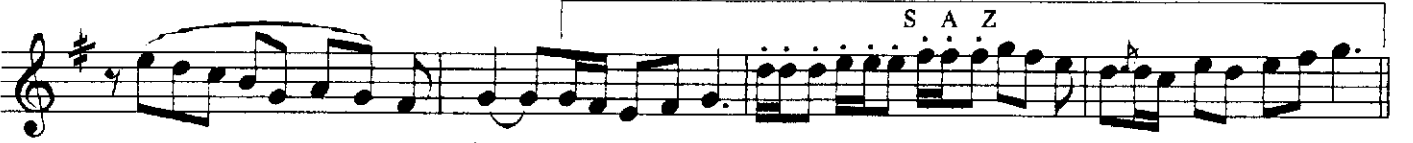
Ömre sığmaz sevdiğiler var anlatılmaz
Kalbe sığmaz sevdiğiler var anlatılmaz



sor sor sallarlar



Ömre sığmaz sevdiğiler var anlatılmaz
Kalbe sığmaz sevdiğiler var anlatılmaz



sor sor sallarlar

Şöyle bir gelsen,görünsen,sevdiğim kim,görseler (devamı)

Sen mi küs kün ben mi yor gun gün mü sol gun

gör se ler

Sen mi küs kün ben mi yor gun gün mü sol gun

gör se ler

Dr.S.Örgün

Şöyle bir gelsen,görünsen,sevdiğim kim,görseler
Ömre sığmaz sevgiler var,anlatılmaz,sorsalar
Sen mi küskün,ben mi yorgun ,gün mü solgun görseler
Kalbe sığmaz sevgiler var,anlatılmaz sorsalar

Şeytan Erzen'e
Sevgilerimle..

Aytaç Erolcu Beyefendi'ye..
12.06.2002
Aynaylıca..

12.06.2002