

Müzik: Şahin İdrisoğlu
Söz: Şahin Gandır

Müzik: Suphi İdrisoğlu
Söz: Şahin Gandır

Açıldı Şarkı'
(Şimdi Duyguların..)

Müzik: Suphi İdrisoğlu
Söz: Şahin Gandır

Uslu: Sofyan
80

Sax - - -

Şimdi - -SAZ-- duy gula rin gündönümüdür - -SAZ--

Kuşo lur çare siz sarı yap rak lar - -SAZ-- Sanki - -SAZ-- gök yüzün den

hi zün dö kü lür - - -SAZ-- - - Sanki - -SAZ-- yalnız lı ğın resmi son ba har

Sax - - -

Güzler de ün per li bakış lar da nem - -SAZ--

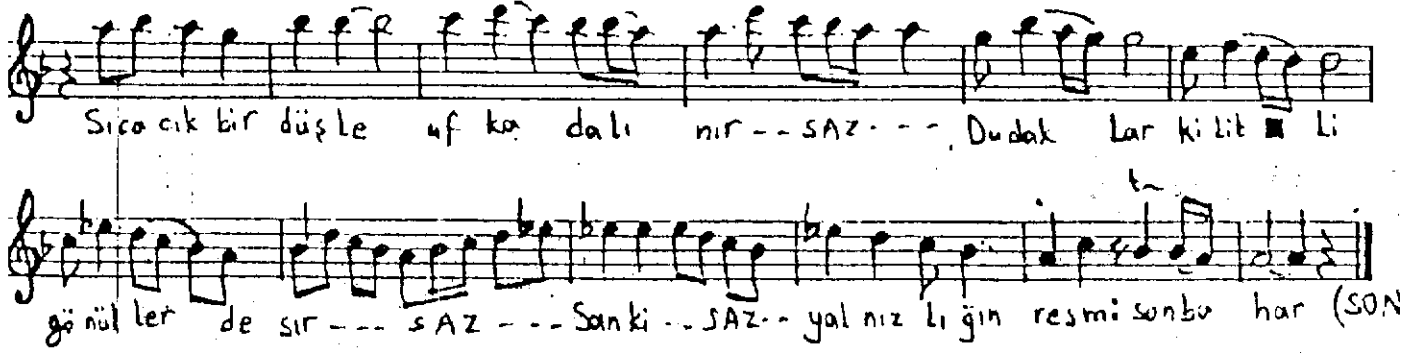
Bir çiğ gi bi kü yür geç mi se öz lem - - -SAZ-- Sis ler ar ka sı na - -

ge ki lir a lem - - -SAZ-- - - Sanki - -SAZ-- yalnız lı ğın resmi son ba har

Sax - - -

Es ki ser da lar ın to zu a lı nır - -SAZ--

Acemikürdi Şairinin Devamı
(Şimdi Duyguların ..)



Şimdi duyguların gündürümüdür
Kuş olur çaresiz sarı yapraklar
Sanki gökyüzünden hüznün dökülür
Sanki yalnızlığın resmi sonbahar.

Yüzlerde ürperti bakışlarda nem
Bir ciğ gibi büyür geçmişe özlem
Sisler arkasına çekilir âlem
Sanki yalnızlığın resmi sonbahar

Eski sevdaların tozu alınır
Sıcacık bir düşle ufka dalınır
Dudaklar kilitli gönüllerde sır
Sanki yalnızlığın resmi sonbahar.

Şahin Çandır