

Beste : Mechu

1 = 72

HICAZ ILÂHÎ (nefâs)

Günce : H Â Ş Î M

Sofyan.

Süpeyr ü sepper...

2. güfte: 2.40



① Şü pey rü sep per (per)

2 Dos ta mih mâ nîz (nîz)

③ HÂ şî min fik ri (ri)



① Mür şî dü reh ber

2 cüm le bir câ nîz

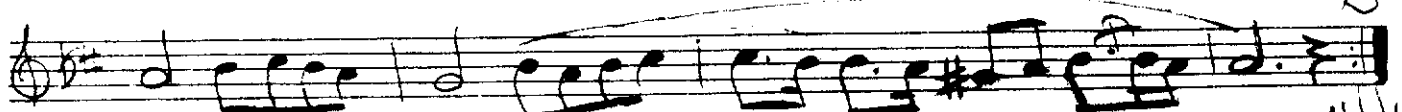
③ "El fak rû fah ri,"



② Sun du lar kev ser (ser)

2 Eh li i mâ nîz (nîz)

③ Bu de min şük rû (rû)



El ham dü lil lah

1	2	
Şüpeyr ü Sepper	Dosta mihmânîz	HÂşim'in fikri
Mürşid ü rehber	Cümle bir cânîz	"El fakr ü faher,"
Sundutar kevser	Ehl-i îmânîz	Bu demin şükürü
Elhamülillâh	Elhamülillâh	Elhamdülillâh

(\*) İlk güfte: Süpeyr ü sepper.

Süpeyr ve Sepper: Hânın peygamberin iki âlî ismi