

Rumeli Türküsü

Eriç Şa ha ne göz ler



şa ha ne



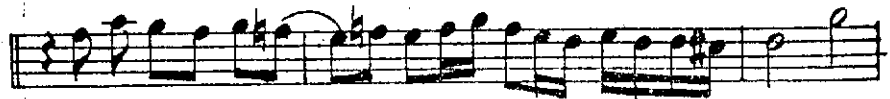
hüs nü ne yok dur



be ha ne



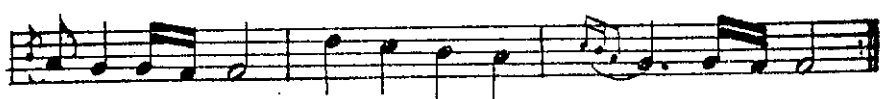
sü leyman ol sam ci ha



ne e fen dim gö nül ey len mez



as la a man a na man



Şahane gözler şahane
hüsnüne yokdur bahane
süleyman olsam cihane efendim
gönül eğlenmez asla aman

Akan sular şarab olsa
uçan kuşlar kebab olsa
meyhaneler kebab olsa