

DİLKEŞİDE PEŞREVI

Devr-i kâbir

Nâyî Emin Efendi

28

*Teslim.*

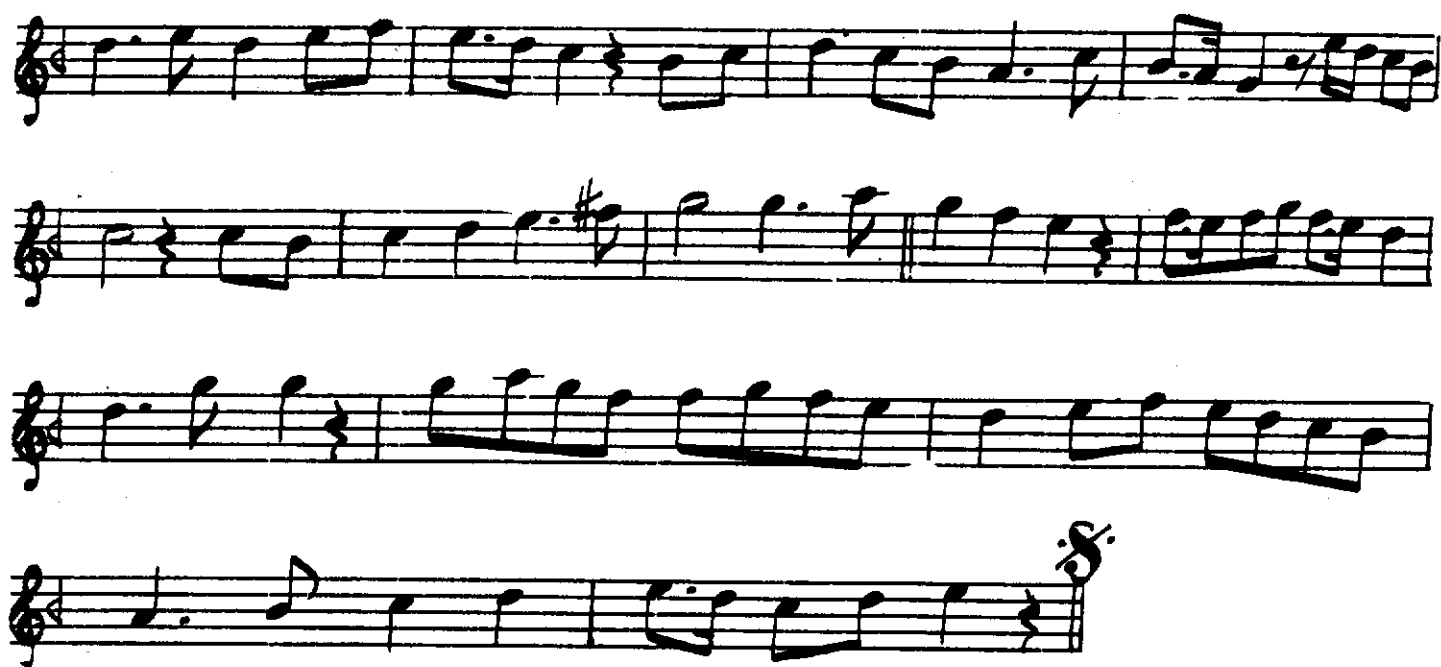
2 3 4 *Karar*

*2. Hane.*

3. Hane.



4. Hane.



Şa ha . . . zi . kerem ber . me . ni . der . . .

viş . . . ni ger he yi hey sul tā ni men .

vay . . . he yi hey hūn kā ri men . . . vay . . .

Ber . hā . li me ni . . . has . te . . . i dil . . .

riş . . . ni ger . he yi hey sul tā ni men . . .

vay . . . hey yi hey . hūn kā ri men . . . vay . . .

Her . çend . . . neyem . . . lā . . . yık . bah . . .

Şa . . . yi şı tū . hey yi hey sul tā ni men .


vay . . . he yi hey hūn kā ri men . . . vay . . .

ber . men . meni ger ber . ke . . . re mi hı . . .

his . . . ni ger . he yi hey sul tā ni men . . .

vay . . . he . yi hey hūn kā ri men . . . vay . . .

  
câ . nâ nâ zâ rî fer mâ . . . . cûn . . can .


  
. . na zar hâ yî . . . cûn gû . yem dil bur


  
dî . . . . cûn . ay . . nî . dî lî mâ î

  
yâr . . . yâr . . . yâ rî yâ rî men

  
îm . tuz . . . . cû nan mes tem . . ez his . . .


  
. . bi run . ces tem . . ey yâr . . . bi keş des

  
tem . . . an . câ . . . . kî tû an câ î

  
yâ . . . rî yâr . . . yâ rî yâ rî men

  
Sub ha ne fe sî dâ rî . . . . ser mâ . .

  
ye î bi dâ rî . . . ber huf . . tedî lan bûr

  
dem . . . en . fa . . . sî me sî hâ î . . . .

  
yâr . . . yâr . . . yâ rî yâ rî men . . .

bi . da . ri şev . . . . hin vak . . ti şud . . .

bi . da . . . . ri şev . . . . bi da . . ri şev . .

bi . vas . li o . . . . ez hi . . . şî hem . . .

bi . za . . . ri şev . . bi za ri şev . . .

A . med ni da . . . . ez â . . . şû man . .

â . med ta bi . . . . bi â . . şî kan . . .

ha . hed . . ki â . . . . yed nez di tû . . . .

bi . ma . ri şev . . . . bi . . ma . . ri şev . . .

bi . cûn . . tû ra . . . . bi cûn . kû ned . . . .

rû . yi tû ra . . . . gül . . gün . kû ned . .

har ez . . ke fet . . . . bi . . run . . kû ned . . . .

gül . za . . ri şev . . . . gül za . ri şev . . .

in . si . . . ne ra . . . . . cün . ga . . . ri dan

hal . vet . ge hi . . . . . an . . . ya . ri dan . .

ger . ya . . . ri ga . . . . . ti . . . . . tũ ya kın .

de . . . ti ga ti şev . . . . . der . ga . . . ti şev . .

## Kinci Selâm

*Evfer.*

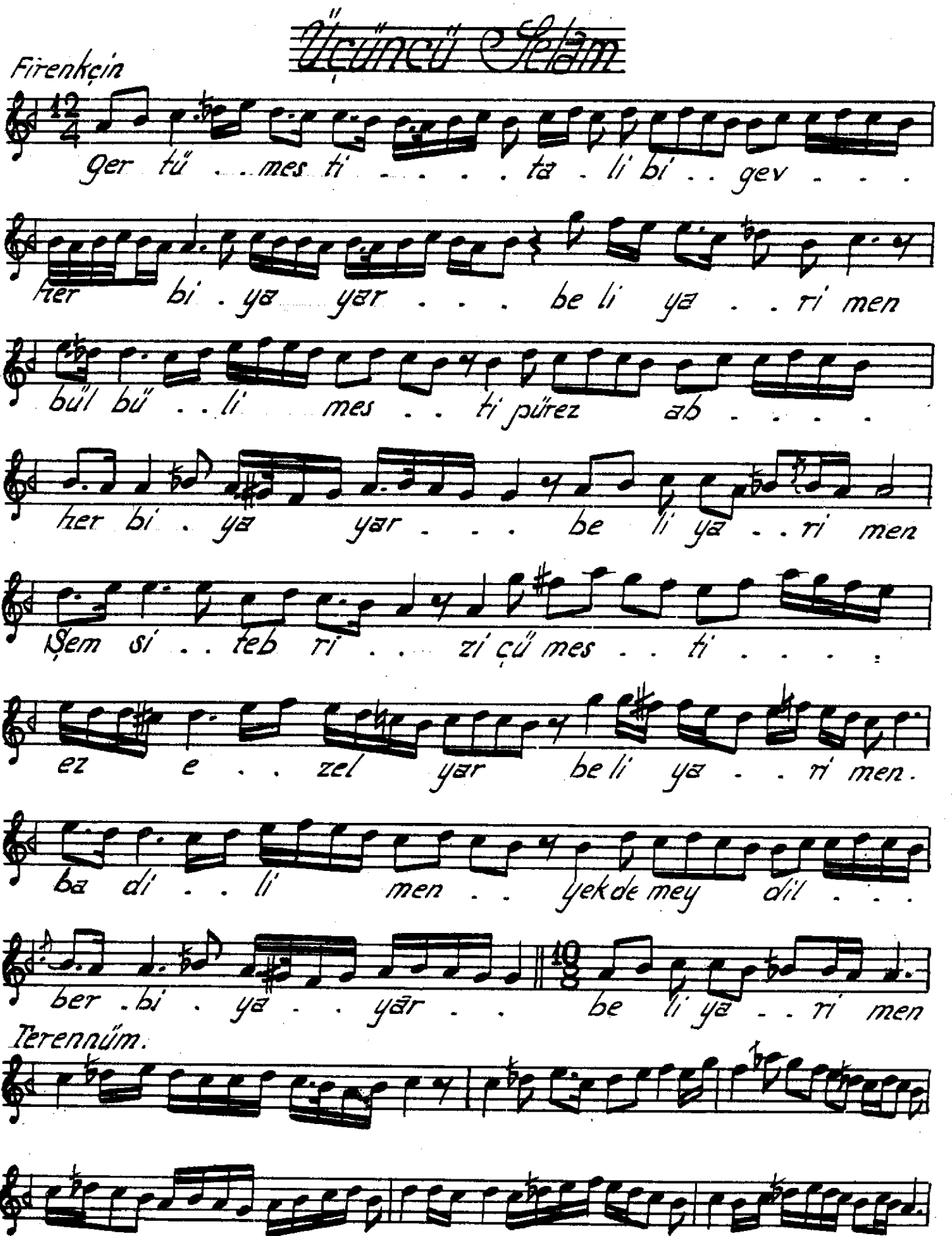
Ah . . . . . ba men sa . . . . . ne ma . . . . .  
Ah . . . . . mec nün şü . . . . . de em

Söz  
dil . . . . . yek . . . . . di . . . . . le kün . . . . .  
ez . . . . . beh . . . . . ri . . . . . hu da

ger ser ne . . . . . ni hem . . . . .  
zan zül fü . . . . . me ra

hem . . . . . an . . . . . ge hi . . . . . ki . . . . . le kün . . . . .  
Ta yek sil si . . . . . le kün

*Zerennüm.*





Ey ki he zar a fe rin dost . . . bu ni ce sul  
Her ki bu gün ve le de dost na nu ben



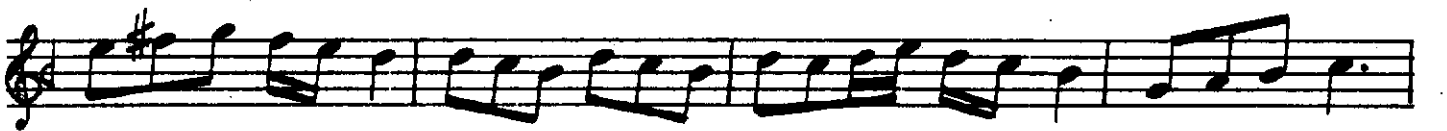
tan o lur . . . Ku li o lan ki si ler câ . . . nim  
yüz sü re yok sul i se bay o lur câ nim



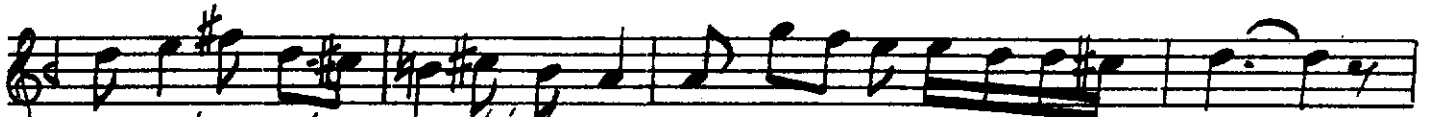
hus re vü ha kan o lur . . . yâr  
bay i se sul tan o lur. yâr



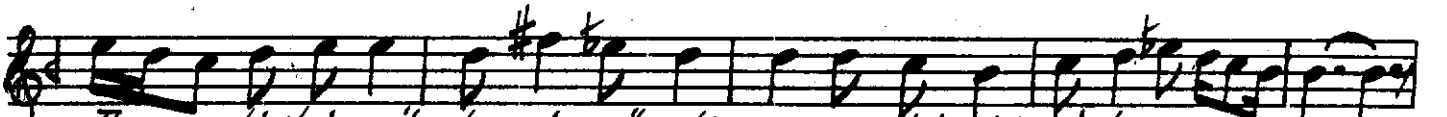
hus re vü ha kan o lur.  
bay i se sul tan o lur.  
Teren nüm.



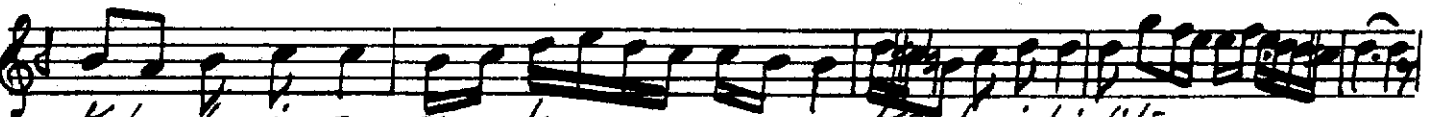
Ey ki cü züh



re mi ze ni çen ki ber a su ma ni men vay



ta li bi müş te ri şü di ey me hi dil si ta ni men vay



Kib le i a şı kan me nem ka be i bi di län menem vay



hi . zi bi ya vüser birih ber de ri a si ta ni men vay

ah ya ri men ya ri me ra ah ya ri men vay

dost ya ri men ya ri me ra dost ya ri men vay

Im ruz he me mes ti zi mey ha yi hu da yim . . .

. . . yar . hu da yim im ruz he me

muh te se mü sa hi a ta yim . . .

sa hi a ta yim . . . im ruz bi ya

tas ti hu da mec li si ma ta . . ta . .

mec li si ma ta ah im ruz he me ma ye i lüt

fi mü ve fa yim . . . yar ve fa yim . . .

Terennüm

ma a yi ne i ce ma li yā

rim na zir be ce ma li an ni gā rim . . . na

zir be ce ma li an ni gā rim mûş teğ re ki hûş

neş an cû na rim . . . mûş teğ re ki hûş neş an cû na

rim Per va yi ci hā nû can ne da . . .

rim . . . per va yi ci hā nû can ne da . . .

rim he yi he yi hey . . . he yi ya ri men

ah . pi ri men . . . dest . yi ri men ne yem zi kâ

ri tû fa rig he mi şe der kâ . . . . . rem

ki lâh za lâh za tû ra men a zi zi ter da . . . .

rem be za fi pa ki menû a fi ta bı salt a . . na

tem ki men tû ra ne gû za tem be lû t fi ber da . . .

rem rü hi tû ra zi şü â â ti hi şî nû  
ri . . . di lem se ri tû ra be di hen kûş  
ti mag fi ret ha . . . . . rem

## Dördüncü Selâm

*Evfer.*  
Ah . . . . . sul ta . ni . . me . ni . . . . .  
ni . . . . . sul . . ta . . ni . . . . . meni . . . . .  
ni . . . . . en . . der . . di . . . . . lû can . . . . .  
can . . . . . i ma ni . . . . . meni . . . . .  
ah . . . . . der men bi . . de . mi . . . . .  
mi . . . . . men . . zin . de . . . . . şe vem . . . . .  
vem . . . . . yek . can . ci . . . . . şe ved . . . . .  
ved . . . . . sad . ca . . ni . . . . . meni . . . . .

SON PEŞREV

Nâî Emin Efendi

SON PEŞREV

Nâî Emin Efendi

*Son yürük Semai.*