

♩ = 160

BAĞRIMA TAŞ BASMIŞKEN

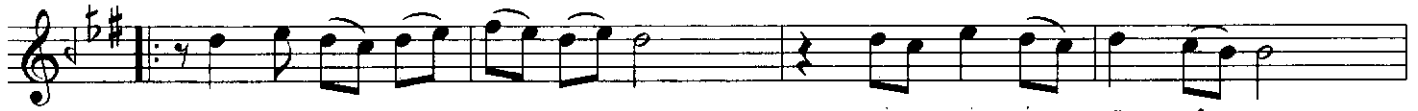
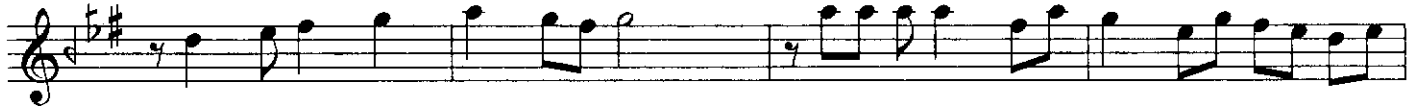
SÖZ VE MÜZİK

( SADECE ÇOK GÜZELSİN )

ZEKÂİ TUNCA



ARANAĞME



BAĞ RI MA TAŞ BAS MIŞ KEN

Yİ NE GİR DİN DÜN YÂ MA



(SAZ

HAS RE TE A LIŞ MIŞ KEN

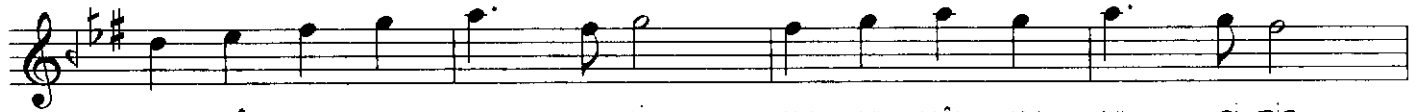


DÖN DÜM ES Kİ SEV DA MA (SAZ

)



PEK BİR ŞEY DE ĞİŞ ME MIŞ HA LÂ HA LÂ



HA LÂ AY NI YER DE SİN AY NI HÂL AY NI Gİ DİŞ



SÂ DE CE

SÂ DE CE

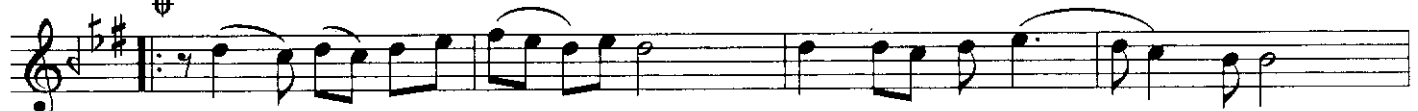
SÂ DE CE

ÇOK

GÜ ZEL SİN

GÜ ZEL SİN

D.C



HIÇ

AN

LA MA DİN

BE Nİ

AN

LAYA MA DİM

SE Nİ



(SAZ

)

SEN DİN

AR ZİN

MER

KE Zİ

%



BENDÜN YÂ NİN EK SENİ

(SAZ

faruk bahin

BAĞRIMA TAŞ BASMIŞKEN  
YİNE GİRDİN DÜNYÂMA  
HASRETE ALIŞMIŞKEN  
DÖNDÜM ESKİ SEVDÂMA

PEK BİR ŞEY DEĞİŞMEMİŞ  
HÂLÂ AYNI YERDESİN  
AYNI HÂL, AYNI GİDİŞ  
SÂDECE ÇOK GÜZELSİN

HIÇ ANLAMADIN BENİ  
ANLAYAMADIM SENİ  
SENDİN ARZIN MERKEZİ  
BEN DÜNYÂNIN EKSENİ