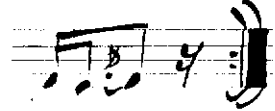
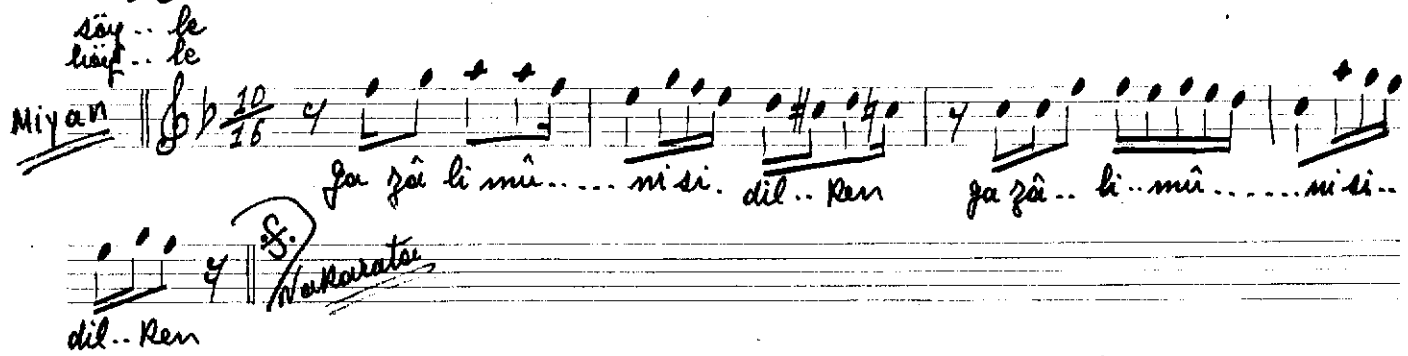
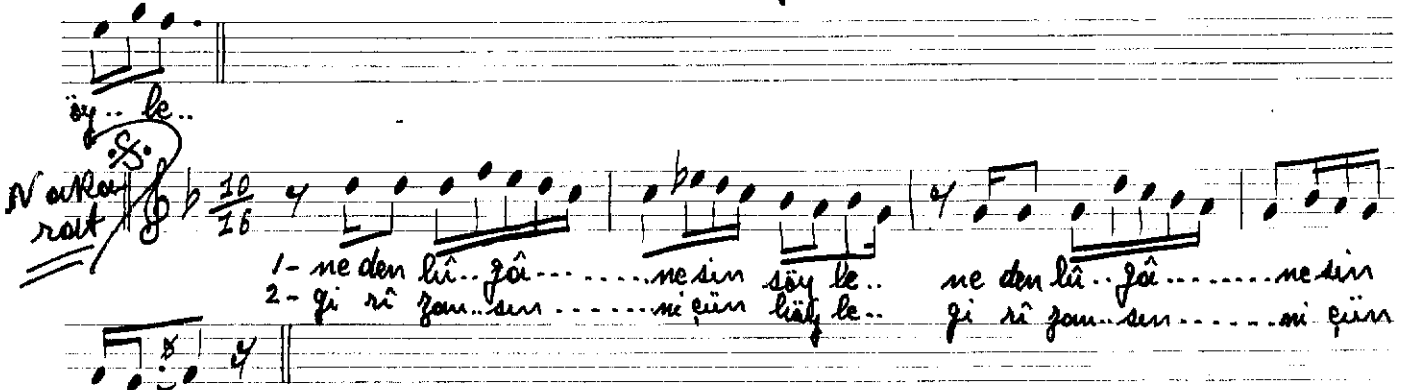


Ahem aşîran
Süzerken çesmini

Ramanî
A lûdîl Râdîsî bey
(Töre)

parke



Süzerken çesmini öyle
Ne den bîgânesin söyle
gâz al-i mûnes-i dîlken
gîrîzansun niçün lûğle

Çözülmüş ukde-i gayrî
sözümüz nazrî-i ahî
ah mehparem ne hâlet bu
gîrîzansun niçün lûğle

16. I. 946 Vecdî Seyhan Râdîsî'nin sözlerinden alınmıştır. Râdîsî'nin şâirleri
musiki cemiyetinden aldığını beyan ediyor.

İsmail K.