

Koro ve Solo İçin  
**HİCAZKÂR FORM (\*)**

**I. BÖLÜM**

Usûlü: Serbest - Düyek

TESBİH ve ESMÂ'YI HÜSNÂ  
Sübhâneke Ent'Allâhü'l ...

Beste: Ahmet Hatipoğlu

Güfte: Sirâcüddîn El-Mahzûmî

**I Solo Serbest**

1. Beyit Süb hâ ne ke en t'Al : lâ hül MÜ MİN ül MÜ HEY MİN

2. Süb hâ ne ke en t'Al lâ hüs SE LÂ Mül KUD DÜS

3. Beyit Süb hâ ne ke en t'Al lâ hül A ZİZ ül HA KİM

4. Süb hâ ne ke en t'Al lâ hül HÂ Lİ Kul BÂ RÎ  
(rit. ....)

**5 Koro Düyek** ♩=88

3. Beyit Süb hâ ne ke en t'Al lâ hül MU SAV Vİ Rul HA KİM

6. Süb hâ ne ke en tel lâ hül BER Rul HÂ DÎ

**II Solo Serbest**

4. Beyit Süb hâ ne ke en tal lâ hül HAY Yül KAY YÜM

8. Süb hâ ne ke en tel lâ hül VÂ Sİ ul LA TÎF

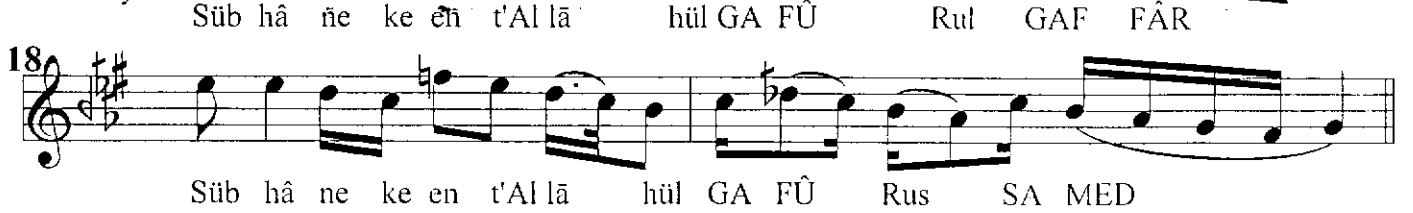
9. Beyit Süb hâ ne ke en tel lâ hül A LİY Yül KE BÎR

(\*) Yeni Form Denemeleri No: 1

(\*\*) Sn. Kemâl Gûran Hoca'nın ve Prof.Dr. Mustafa Tahralı'nın yardımlarıyla, kelimelerin doğru yazımı ve telaffuzu mümkün olduğunca sağlanmaya çalışılmıştır. A. Hatipoğlu



**III** *Solo Serbest*



**IV Solo Serbest**

19. *Beyit* Süb hâ ne ke en t'Al lâ hül MUH SÎ Nül BÂ RÎ

20. Süb hâ ne ke en t'Al lâ hül MUH Yıl MÜ MÎT

21. *Beyit* Süb hâ ne ke en tel lâ hül RE FÎ ül A LİYY

22. Süb hâ ne ke en t'Al lâ hün NA SÎ Rül MU FAZ ZİL  
(rit. ....)

**Koro Düyek** ♩=88

23. *Beyit* Süb hâ ne ke en t'Al lâ hül HAN NÂ Nül MEN NÂN

24. Süb hâ ne ke en t'Al lâ hüs SÂ Bİ Kul ADL

**V Solo Serbest**

25. *Beyit* Süb hâ ne ke en t'Al lâ hül VE KÎ Lül KÂ FÎ

26. Süb hâ ne ke en t'Al lâ hül MU Î Dül DÂ ÎM

27. *Beyit* Süb hâ ne ke en t'Al lâ hül MU Î Dül HAK Ku

28 Süb hâ ne ke en t'Al lâ hül FÂ TI Rus SÂ Dİ Ku

29 *Koro Düyek*  $\text{♩} = 88$   
15.Beyit Süb hâ ne ke en t'Al lâ hül HAY Rur RÂ Zİ KÎN

30 Süb hâ ne ke en t'Al lâ hül A ZÎ Zül HA KÎM

IV *Solo Serbest*  
31 16.Beyit Süb hâ ne ke en t'Al lâ hül ER HA Mür RÂ Hİ MİN

32 Süb hâ ne ke en t'Al lâ hül HAY Rün NÂ Sİ Rîn

33 17.Beyit Süb hâ ne ke en t'Al lâ hur RA Ū Fūr RA HÎM

34 Süb hâ ne ke en t'Al lâ hü LÂ İ LÂ HE il lâ EN TE  
(rit.....)

35 *Koro Düyek*  
18.Beyit Süb hâ ne ke en t'Al lâ hül A LİY Yül A ZÎM

36 Süb hâ ne ke en t'Al lâ hül RAB BÜL â le mîn  
(rit.....)

II. BÖLÜM  
DUÂ

**37 Solo Serbest**

Süb hâ ne ke en t'Al lâ hü "In nî kün tû mi nez zâ li mîn Fes te ceb nâ le hü ve

**38**

nec cey nâ hü mi nel gam ve ke zâ li ke nû nec cil mü' mi nîn

**39 Solo-Koro**

Ve sal lal lâ hü a lâ Sey yi di nâ Mu ham me din ve a lâ â li hî ve

**40 (çabukça)**

sah bi hî ec ma in ve sel lim tes lî men ke sî ran i lâ yev mid dîn (rit.....)

**BÂZİ MAKAMLARA ANAHTAR GEÇİŞLER (\*)**

**41 Koro Hicazkâr**

Vel ham dü lil lâ hi Rab bil â le mîn (rit.....) (SON)

**42 Segâh-Hüzzam**

Vel ham dü lil lâ hi Rab bil â le mîn (rit.....) (SON)

**43 Rast-Mâhur**

Vel ham dü lil lâ hi Rab bil â le mîn (rit.....) (SON)

**44 Nihâvend**

Vel ham dü lil lâ hi Rab bil â le mîn (rit.....) (SON)

**45 Muhayyer-Tâhir**

Vel ham dü lil lâ hi Rab bil â le mîn (rit.....) (SON)

(\*) Anahtar geçişler, Tesbîh'in ardından okunması muhtemel bâzî makamlara kolayca geçişi sağlamak maksadıyla yazılmıştır. Seçilen makâma, koronun yapacağı "Anahtar Geçiş"ten sonra - gerekirse bir taksimi tâkiben - o makamda eserlerin okunmasına devam edilir.

46 Hicaz  
Vel ham dü lil lâ hi Rab bil â le mîn (rit.....) (SON)

47 Hüseyinî  
Vel ham dü lil lâ hi Rab bil â le mîn (rit.....) (SON)

48 Acemaşîran  
Vel ham dü lil lâ hi Rab bil â le mîn (rit.....) (SON)

28 Ağustos 1997, TİSAN

Bismillâhi'r-Rahmâni'r-Rahîm

1. Beyit Sübhâneke ent'Allâhü'l-Mü'minü'l-Müheymin  
Sübhâneke ent'Allâhü's-Selâmü'l-Kuddûs
2. Beyit Sübhâneke ent'Allâhü'l-Azîzü'l-Hakîm  
Sübhâneke ent'Allâhü'l-Hâliku'l-Bârî
3. Beyit Sübhâneke ent'Allâhü'l-Musayviru'l-Hakîm  
Sübhâneke ent'Allâhü'l-Berru'l-Hâdî
4. Beyit Sübhâneke ent'Allâhü'l-Hayyü'l-Kayyûm  
Sübhâneke ent'Allâhü'l-Vâsiu'l-Latîf
5. Beyit Sübhâneke ent'Allâhü'l-Aliyyü'l-Kebîr  
Sübhâneke ent'Allâhü'l-Hamîdü'l-Mecîd
6. Beyit Sübhâneke ent'Allâhü's-Şekûrü'l-Halîm  
Sübhâneke ent'Allâhü'l-Gafûrü'r-Rahîm
7. Beyit Sübhâneke ent'Allâhü'l-Bâisü'l-Vâris  
Sübhâneke ent'Allâhü'l-Vâhidü'l-Ahad
8. Beyit Sübhâneke ent'Allâhü'l-Ferdü's-Samed  
Sübhâneke ent'Allâhü't-Tâhiru'l-Mutahhar

9. Beyit Sübhâneke ent'Allâhü'l-Gafûrû'l-Gaffâr  
Sübhâneke ent'Allâhü'l-Gafûru's-Samed
10. Beyit Sübhâneke ent'Allâhü'l-Muhsinü'l-Bârî  
Sübhâneke ent'Allâhü'l-Muhyî'l-Mümît
11. Beyit Sübhâneke ent'Allâhü'r-Refîu'l-Aliyy  
Sübhâneke ent'Allâhü'n-Nasîru'l-Mufazzıl
12. Beyit Sübhâneke ent'Allâhü'l-Hannânü'l-Memân  
Sübhâneke ent'Allâhü's-Sâbiku'l-Adl
13. Beyit Sübhâneke ent'Allâhü'l-Vekîlü'l-Kâfi  
Sübhâneke ent'Allâhü'l-Muîdü'd-Dâim
14. Beyit Sübhâneke ent'Allâhü'l-Muîdü'l-Hakku  
Sübhâneke ent'Allâhü'l-Fâtıru's-Sâdiku
15. Beyit Sübhâneke ent'Allâhü-Hayru'r-Râzıkîn  
Sübhâneke ent'Allâhü'l-Azîzü'l-Hakîm
16. Beyit Sübhâneke ent'Allâhü-Erhamü'r-Râhimîn  
Sübhâneke ent'Allâhü-Hayru'n-Nâsırîn
17. Beyit Sübhâneke ent'Allâhü'r-Raûfû'r-Rahîm  
Sübhâneke ent'Allâhü Lâ ilâhe illâ Ente
18. Beyit Sübhâneke ent'Allâhü'l-Aliyyü'l-Azîm  
Sübhâneke ent'Allâhü-Rabbü'l-âlemîn

Duâ:

*Sübhâneke (ent'Allâhü) "İnnî küntü mine'z-zâlimîn. Fe'stecebnâ lehû ve necceynâhü mine'l-gamm  
Ve kezâlike nünecci'l-mü'minîn." (Enbiyâ Sûresi:21/87-88) Ve sallallâhü alâ Seyyidinâ  
Muhammedin ve alâ âlihî ve sahbihî ecmaîn ve sellim teslîmen kesîran ilâ yevmi'd-dîn.  
Ve'l-hamdü lillâhi Rabbi'l-âlemin. (\*)*

Sirâccüddîn el-Mahzûmî'den Hizb  
(Ebu'l-Hüdâ Efendi; Kılâdetü'l-Cevâhir,  
Beyrut 1301, s.364)

Duânın Anlam ve Âyetin Meâli: - Yûnus Peygamber'in Duâsı -

*"Seni tesbih ve tenzih ederim, sen Allâh'sın. Gerçekten ben zâlimlerden oldum.(87) Bunun üzerine  
onun duâsını kabûl ettik ve onu kederden kurtardık. İşte biz mü'minleri böyle kurtarıyoruz.(88)" Ve  
Allâh, Efendimiz Muhammed'e, onun âline ve bütün ashâbına kıyâmet gününe kadar pek çok  
salât ve selâm etsin. Ve hamd âlemlerin Rabb'i olan Allâh'a mahsustur.*