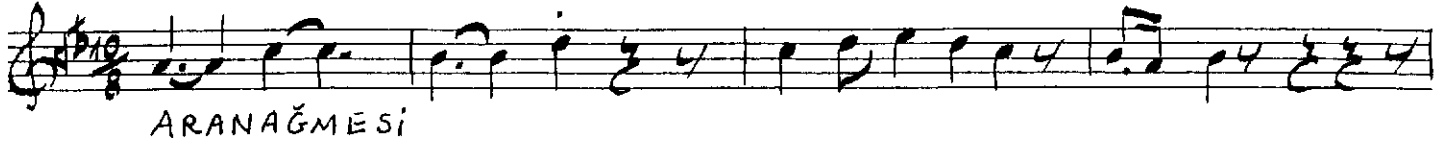


SABĀ ŞARKI (Ninni)

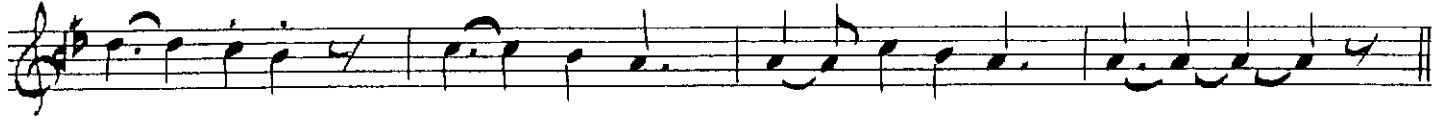
Usûl : Cür'una

Beste : Kadri ŞENGÖL

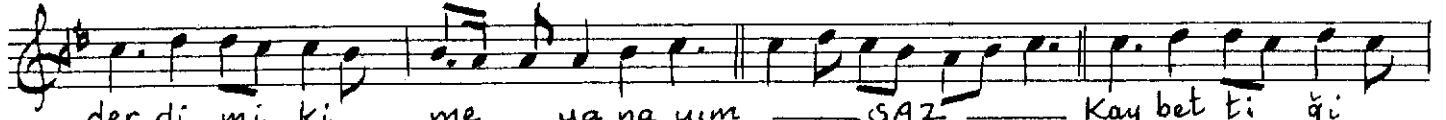
Güfte : Vecdî BİNGÖL



ARANAĞMESİ



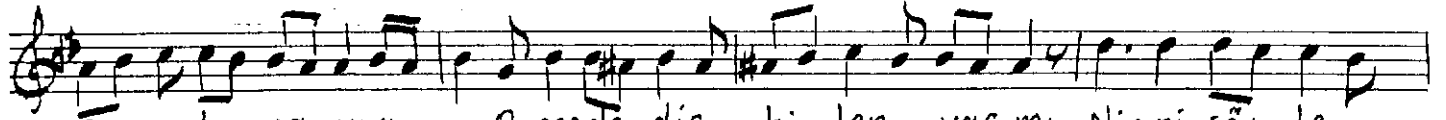
Bağrı ya nık bir a na yım Der di mi ki me
Der dim dağ lar taş lar gi bi Yü re ği mi



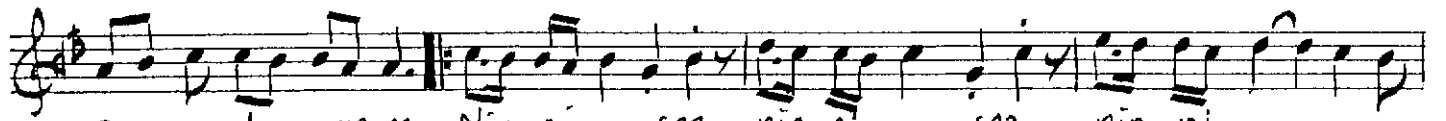
der di mi ki me ya na yım — SAZ — Kay bet ti ği
yü re ği mi diş ler gi bi Göl de kal mış



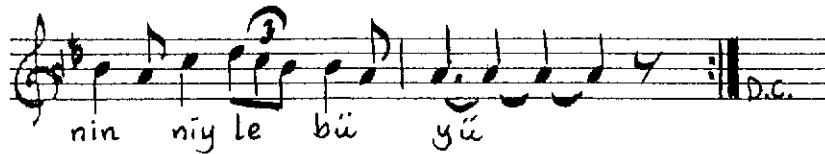
mi bu la yım ah ah Yav rum di ye
kuş lar gi bi ah Bir da lım yok



sız la na yım O ner de dir bi len var mı Nin ni söy le
ki ko na yım



sem du yar mı Nin ni — SAZ — nin ni — SAZ — nin ni



nin ni y le bü yü

Bağrı yanık bir anayım
Derdimi kime yanayım
Kaybettiğimi bulayım
Yavrum diye sızlanayım

Nakarât { O nerdedir bilen var mı
Ninni söylesem duyar mı
Ninni ninni ninniyle büyü

İstanbul Radyosu
nüshasından...

14.5.2006

Ömer K. K.

Derdim dağlar taşlar gibi
Yüreğimi dişler gibi
Gölde kalmış kuşlar gibi
Bir dalım yok ki konayım