

NIHÂVEND ŞARKI

Sûziş-i aşkınla ben nâlân iken

Mûsa Süreyya Bey

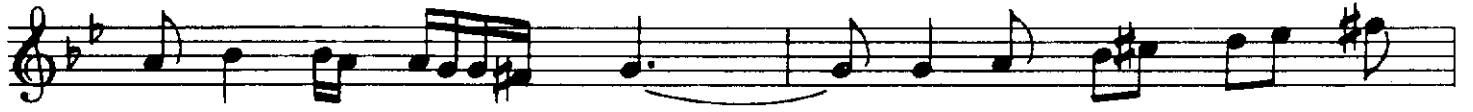
Aksak



ARANAĞME



sû zi ş i a ş k ın l a b e n



nâ

lâ

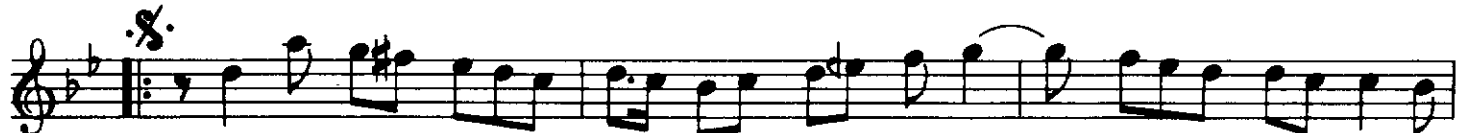


n i k e n

SAZ

ken

SAZ



Nev ha i h i c r â n ı h i ç
Hâ le le n si n aş k ı m ı z



du

y du

n mu

e

y e

KARAR

y gül be



sen
den

sen
den

den

Yâ re aç dı n bir ba k ı ş

la sî ne

de SAZ Has re tin ka

l bim pe rî şa n e

me de SAZ

NİHÂVEND ŞARKI

Sûziş-i aşkınla ben nâlân iken
 Nevha-i hicrânı hiç duydun mu sen
 Yâre açdın bir bakışla sinede
 Hasretin kalbim perişan etmede
 Hâlelensin aşkımız ey gül beden

Vezin: Fâilâtün, Fâilâtün, Fâilâtün, Fâilün

Sûziş : Yanma
 Nâlân : İnleyen
 Nevha : Ölünün ardından sesli ağlama
 Hicrân : Ayrılık acısı, keder
 Hâle : Ayın etrafında görülen parlak daire