

# NİHÂVEND ŞARKI

Müzik : SÂLİH SUPHİ SONER

Söz : AHMET ILGAZ

Usûlü : DÜYEK

( Söylenmedik sözlerim dudağımın ucunda )

( ♩ = 144 )



(ARANAĞMESİ)



Söy len- me- dik söz le- rim du da ğı mın- u cun- da



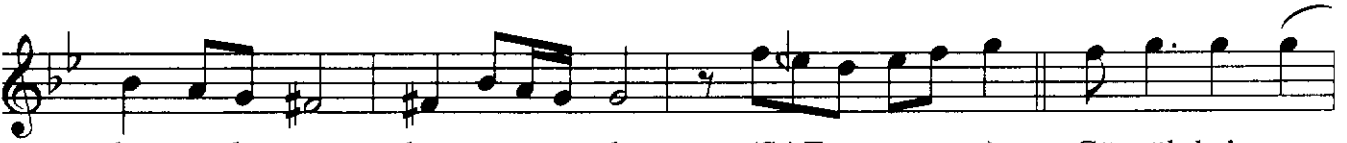
(SAZ)

(SAZ)

Has re tin can e vim de



duy gu la rım- bur- cun- da Has re tin can e vim- de



duy gu la rım bur cun- da (SAZ) Gö nül bah çem



— de a çan bir kı zıl- gon- ca gül- sün Gö nül- bah çem-



— de a çan bir kı zıl gon ca gül- sün (SAZ)

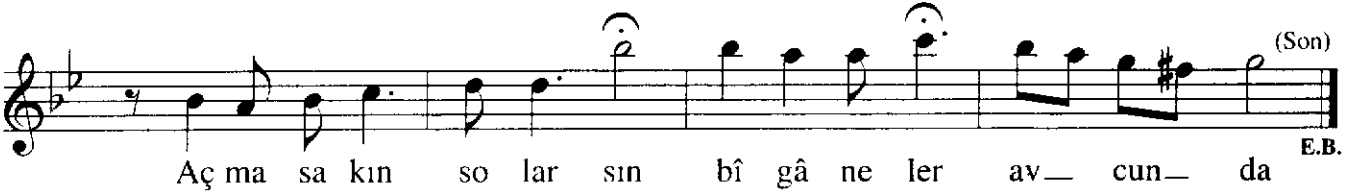
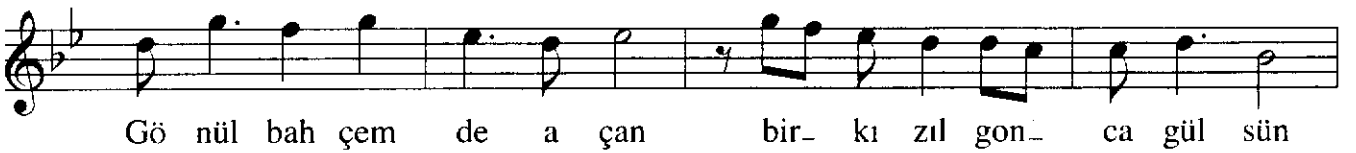


Aç ma sa kın so lar- sın bî gâ ne ler- av- cun- da

# NIHÂVEND ŞARKI

( 2. Sahife )

SÂLİH SUPHİ SONER



Söylenmedik sözlerim dudağımın ucunda  
Hasretin can evimde, duygularım burcunda  
Gönül bahçemde açan bir kızıl gonca gülsün  
Açma sakın solarsın bîgâneler avcunda  
(Ahmet ILGAZ)