

İZMİT BÜYÜKŞEHİR MUSİKİ DERNEĞİ

Sofyan

BESTENİĞÂR

ŞARKI

Sadeddin Kaynak

Söyle git ağlanacak halini dildâre gönül



Söyle git ağ..... lana cak ha.....



lini dil..... dâ..... re gö nül a man... a man a



man... a man a man... a man a man



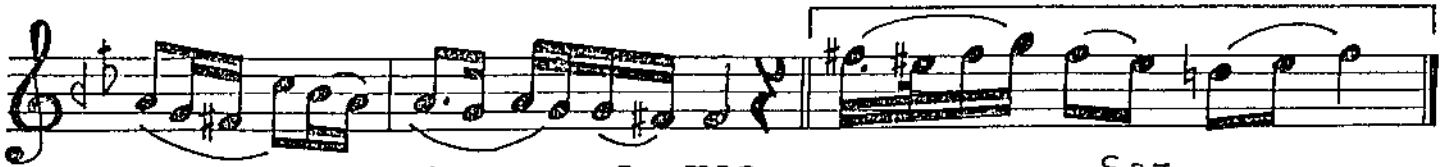
..... Saz..... Lûtfeder bel.....



..... kise nin..... der..... dine bir..... ça..... regö



nül a man... a man a man... a man a man a



man... a man... a man Saz.....

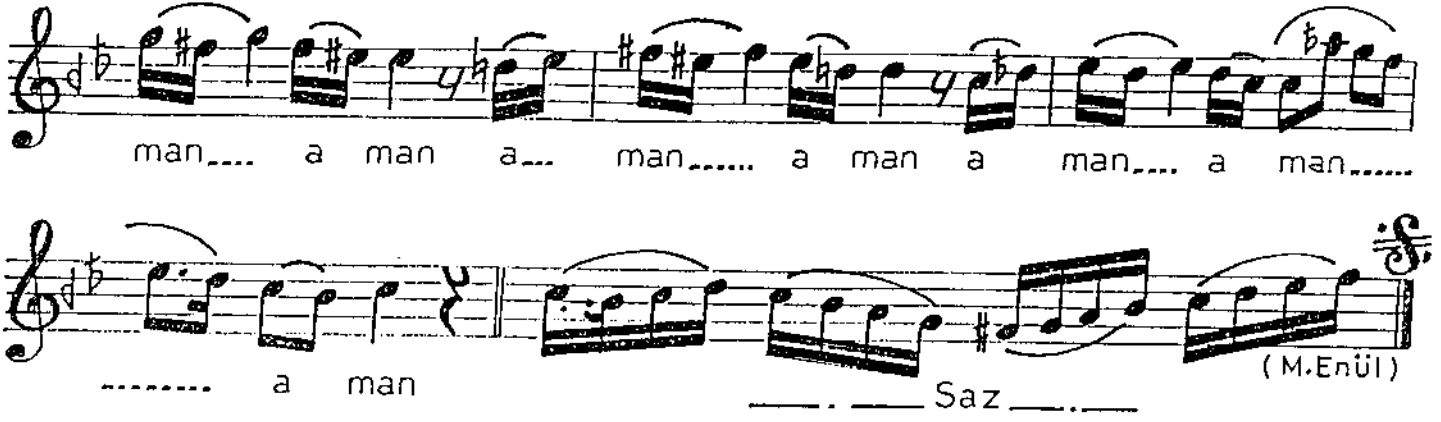


Yal va ran bül..... büle el.....



bet..... de güler gon..... câ i nâz a.....

BESTENİĞÂR ŞARKININ (Devamı)  
Söyle git ağlanacak halini dildâre gönül



**Mustafa Enül**  
TÖRK MÜZİĞİ NOTA ARŞIVI  
☎ : 321 88 61 — İZMİR

Söyle git ağlanacak halini dildare gönül  
Lûtfeder belki senin derdine bir çare gönül  
Yalvaran bülbüle elbette goncâi nâz  
Merhemîn yârdan umar böyle derin yâre gönül.