

RAST ŞARKI

"SÖNMEYEN BİR ATEŞ SÖNDÜ ARTIK İÇİMDE"

USÜLÜ : DÜYEK

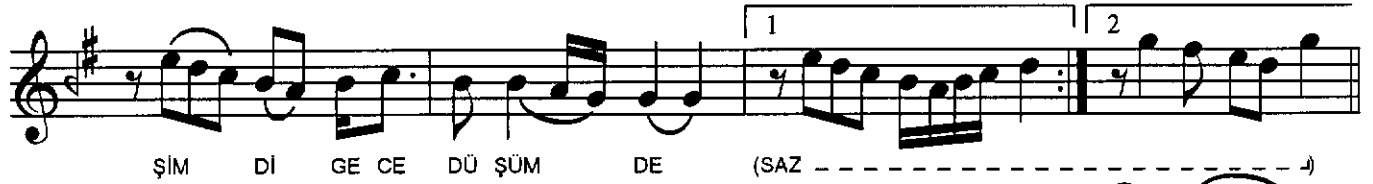
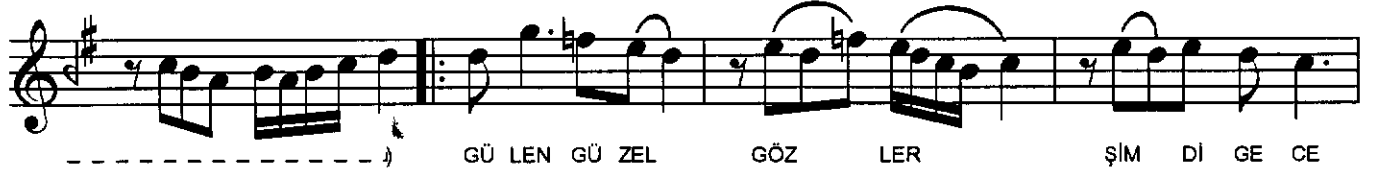
♩ = 128

3'.00"

2 1 1 7 7

MÜZİK : Salih Suphi SONER

SÖZ : M. Nafiz IRMAK



SÖNMEYEN BİR ATEŞ SÖNDÜ ARTIK İÇİMDE
 GÜLEN GÜZEL GÖZLER ŞİMDE GECE DÜŞÜMDE
 BİLMEM NE DEĞİŞTİ GÜNLER AYRI GÜNLERDEN
 GÜLEN GÜZEL GÖZLER ŞİMDİ GECE DÜŞÜMDE