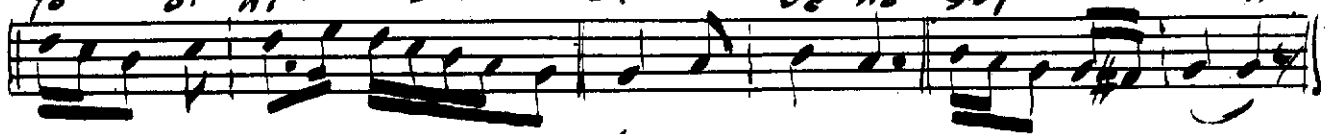


Karaköftü - Nihavend Sırkı - Nuri Halil Poyraz.

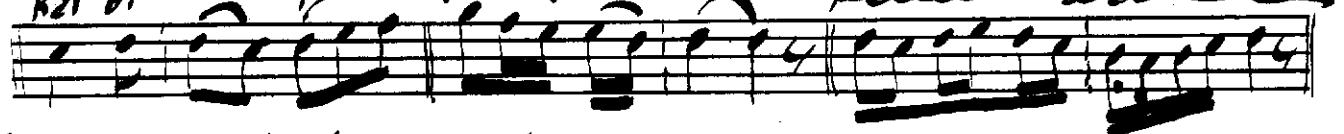
Sor ma ba na söy le mem kal bi min fer



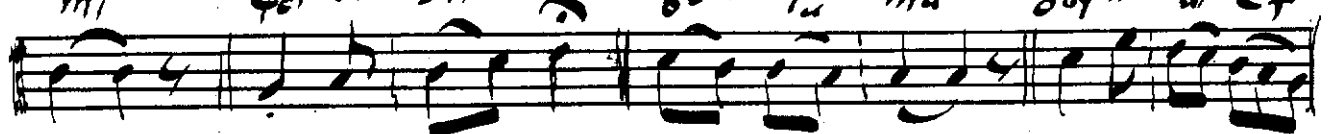
ya di ni mi Saz Sor ma ba na söy le mem



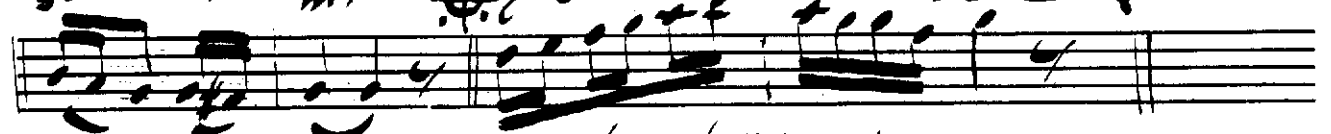
kal bi min fer ya di ni mi



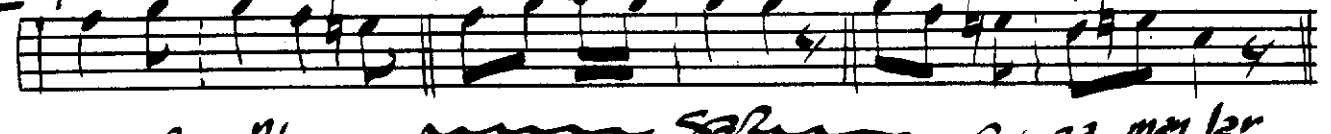
mi Çal di bir şuh gön lü mü duy ma di ef



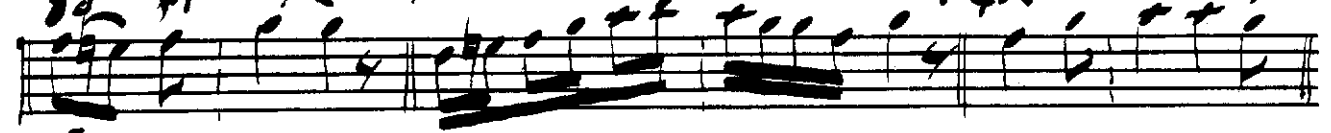
sa ni mi



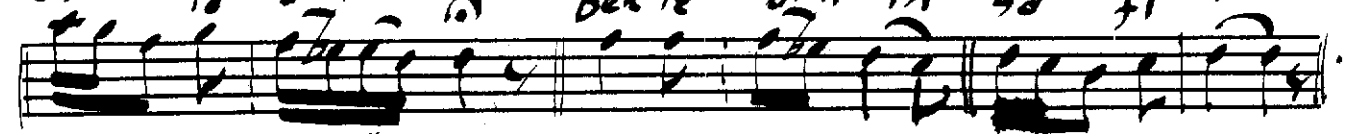
Miyen çok za man lar la di mi bek le di mi in



sa fi ni



la di mi bek le di mi in sa fi ni



« A rnağ me

Koray



Sorma kimsi söylediğin kalbimin sevgisini  
Çaldı bir türk gönümün, dıymadı efğanını  
Çek zamanlar söylediğin bekladın insafını

Flücdin Yavuz