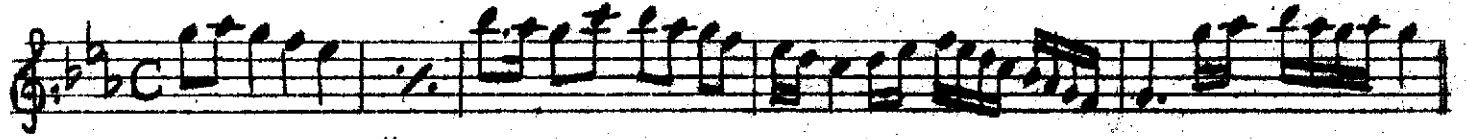


KURDİLİHİCAZKAR

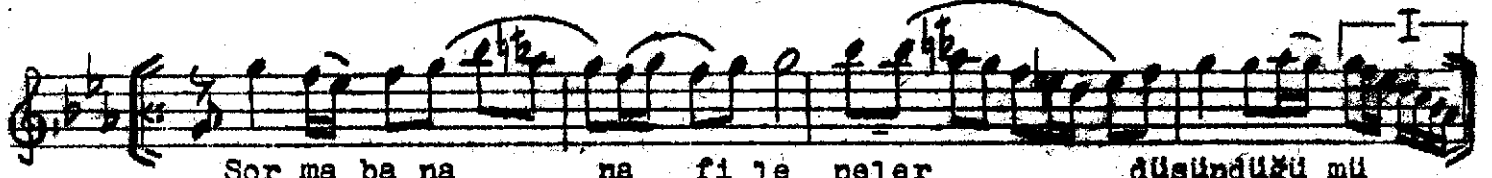
DÜYEK

Sorma bana nafiye neler düşündüğümü

SELAHATTİN PINAR



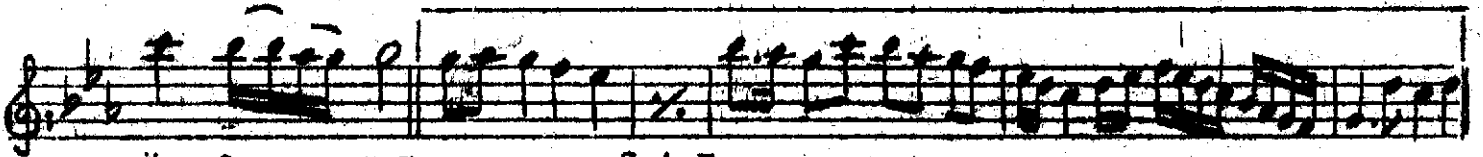
A R A N A Ğ M E .....



Sor ma ba na na fi le ne ler düşündüğü mü



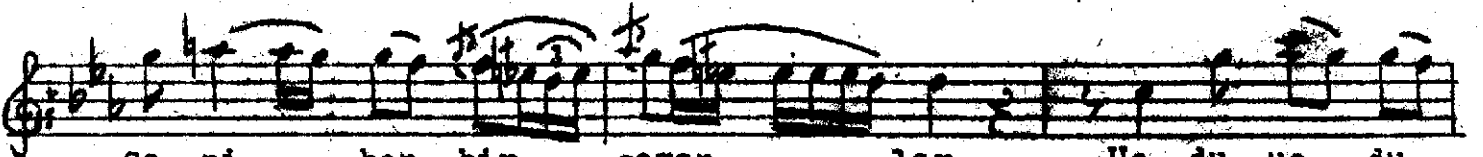
mü Söy le mem tek söz bi le çö şemem o düğü mü



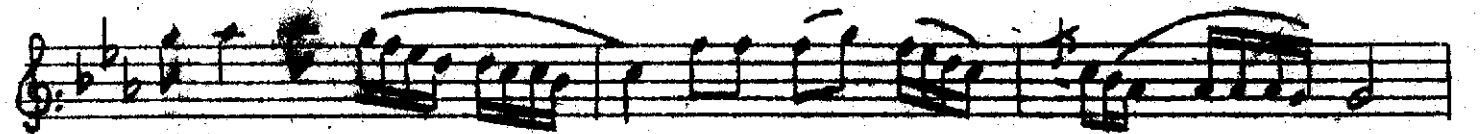
söy le ye mem --- S A Z ---



Se viyordum bel ki de Sevi yordum bel ki de



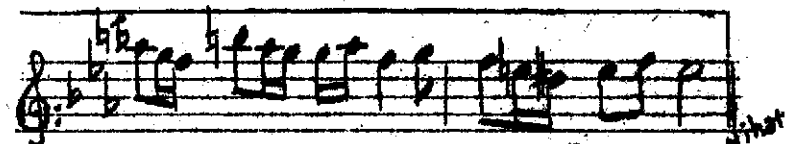
se ni ben bir zaman lar Uğ du uç du



gö nül de ki deyi ver sem kiman lar

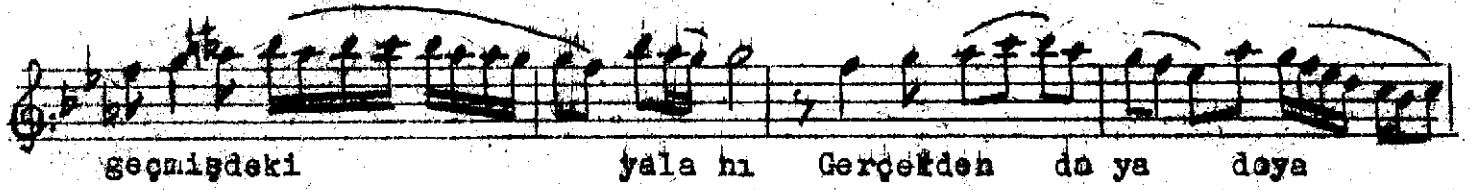
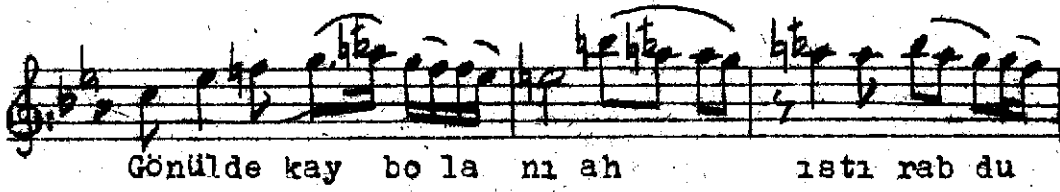


söy le ye mem söy le ye mem --- S A Z ---



Nihat  
/..

Sorma bana nafîle neler düşündüğümü (DEVAMI)



Sorma bana nafîle neler düşündüğümü,  
Söylemem tek söz bile çözemem o düğümü,  
Seviyordum belki de seni ben bir zamanlar,  
Uçdu, uçdu gönüldeki deyiversen kim anlar,  
Gönülde kaybolanı ah ıstırab duya, duya,  
Ararım gözlerimde geçmişdeki yalanı,  
Gerçekden doya, doya söylemek isterim de  
söyleyemem.