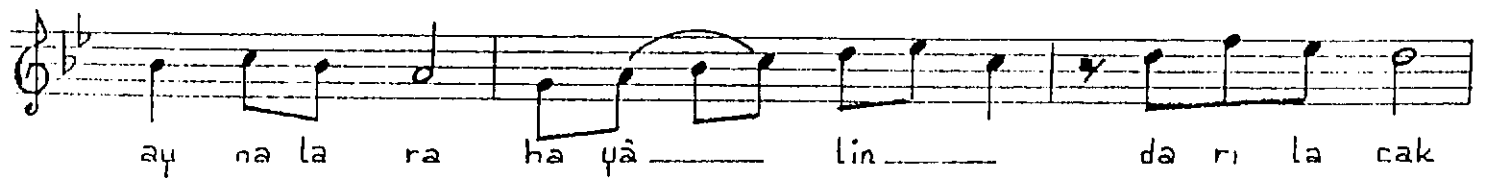
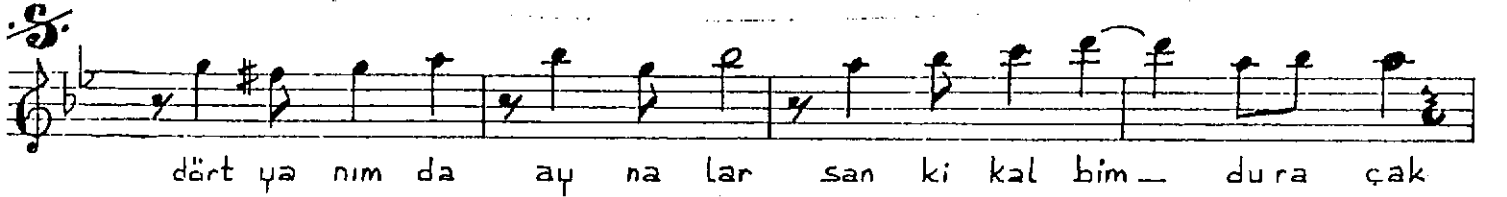
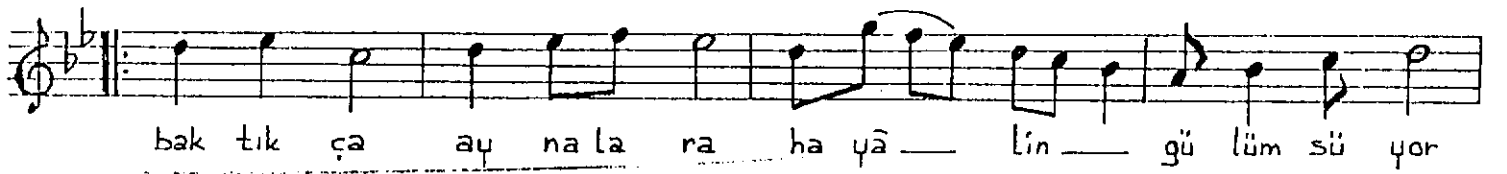
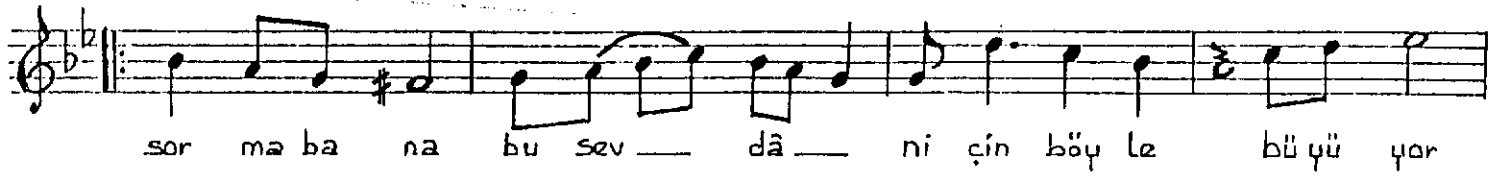


Düpek
♩: 208

NİHÂVEND ŞARKI

(Sorma bana bu sevdâ niçin büyüyor)

müzik: Hasan Soysal
şöz: Çetin Özdemir



(devamı var)

(Nihâvend -Şarkının' Devamı)

2.

se ni bir an u nut sam ha yâ lin - ök süz ka lır

ha yâ lin - ök süz ka lır SAZ SAZ

bir ağ la yan var gi bi ay na lar bu ğu la nır

ay na lar bu ğu la nır SAZ SAZ

Sorma bana bu sevdâ
Niçin böyle büyüyor.
Baktıkça aynalara
Hayâlin gülümsüyor.

Dört yanımda aynalar
Sanki kalbim duracak.
Bakmasam aynalara
Hayâlin darılacak.

Seni bir an unutsam
Hayâlin öksüz kalır.
Bir ağlayan var gibi
Aynalar buğulanır.

Eylül - 1992 / Eskişehir