

## NİHÂVEND ŞARKI

Usûlü : DÜYEK

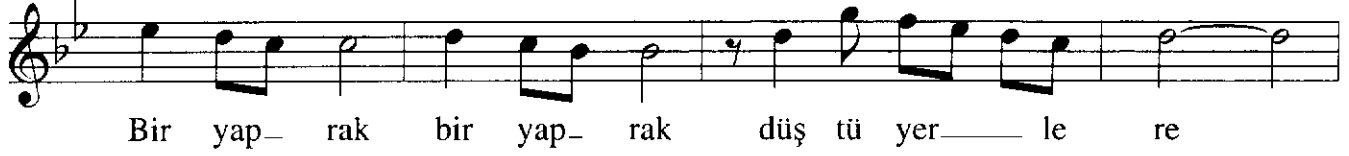
( Sonbahârın rüzgârı esti, esti de geçti )

Söz ve Müzik :  
SÂLİH SUPHİ SONER

(♩ = 144)



Son ba rın— rüz gâ— rı es ti es ti de geç— ti



Bir yap— rak bir yap— rak düş tü yer— le re



(SAZ— ) Boz kır lar toz du man ol— du



Ley lâk la rın mor mor ol— muş ne fe— si (SAZ— )



(SAZ— ) Ya zın ge ri de kal— mış— o bit me yen—



— he ve— si Boz kır lar— toz— du man ol— du Geç— ti



geç— ti geç— ti— mev si min se si



Bir yap rak ye re düş— tü Bu ra sı boz kır va di si

(Son)

E.B.

Sonbahârın rüzgârı esti, esti de geçti  
Bir yaprak düştü yerlere  
Bozkırlar toz duman oldu  
Leylâkların mor mor olmuş nefesi  
Yazın geride kalmış o bitmeyen hevesi

Bozkırlar toz duman oldu  
Geçti mevsimin sesi  
Bir yaprak yere düştü  
Burası bozkır vâdîsi

(Sâlih Suphi SONER)