

SONBAHAR ÇİÇEĞİ

Güfte : Hanende Taksin B. Beste : Dramalı Hasan B.
(Karakuş)

Ağır düyek

Uşşak şarkî

Son ba har çi çe

gi gi bi re n gin so l

muş .muş

I II

S A Z

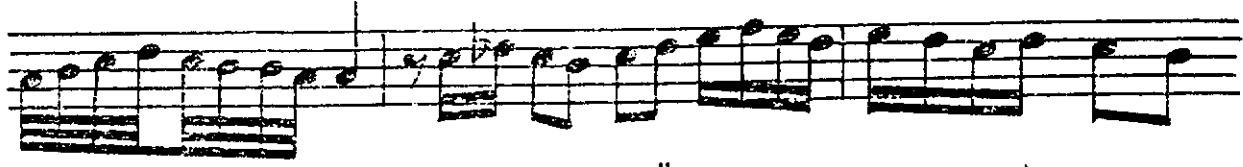
Bu günler de bil mem sa na ne

ler ah ne le ro l muş

bu gün ler de bil mem sa na



SAZ



SAZ

o güzel göz le re hep

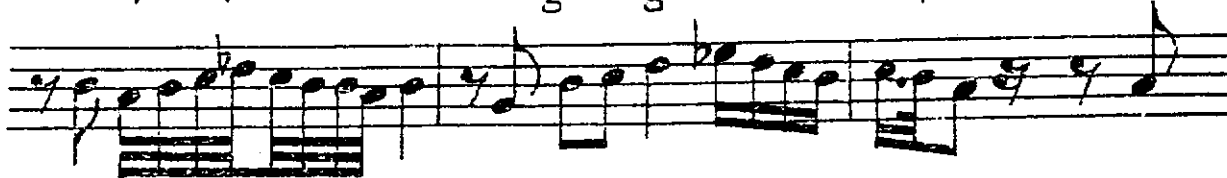


hu l ya lar do l mu ş



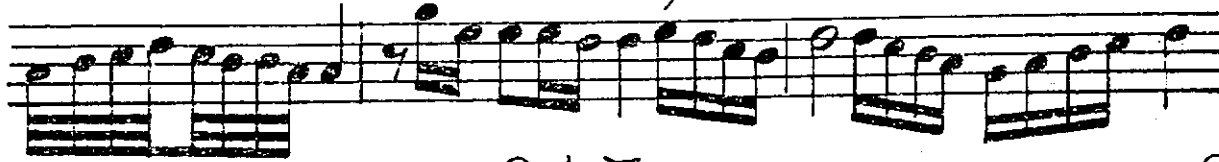
SAZ

o güzel göz le re hep



SAZ

hu i ya lar do l muş



SAZ



Son bahar çiçeği gibi rengin solmuş
Bu günlerde bilmem sana neler olmuş.
O güzel gözlere hep hulyalar dolmuş
Bu günlerde bilmem sana neler olmuş.

Güfte: Hanende Tahsin Bey

Cüneyt KOSAİ