

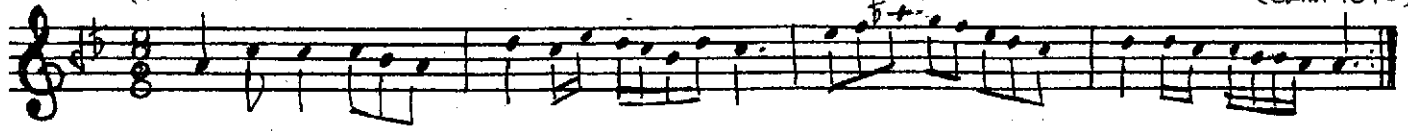
SABÂ ŞARKI

Güfte: Müzehher Güyer

Müsemmen (Bâd-ı sabâ bir sorum var) Beste: Necip ALTIN

(Ekim 1976)

(♩ = 132)



Aranagme



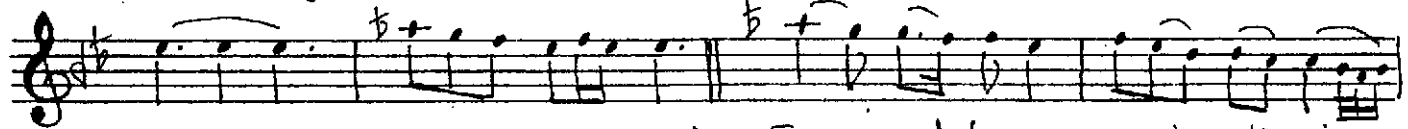
Bâ dı sa bâ bir so rum var nu ri se ma - - -



ya - - - (- saz -) (- saz - -)



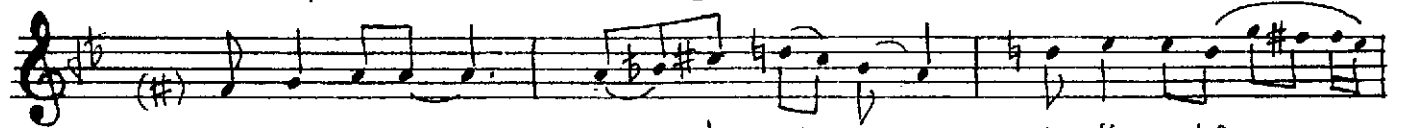
Fer yad la rım e riş miş mi ev ci fe za - - -



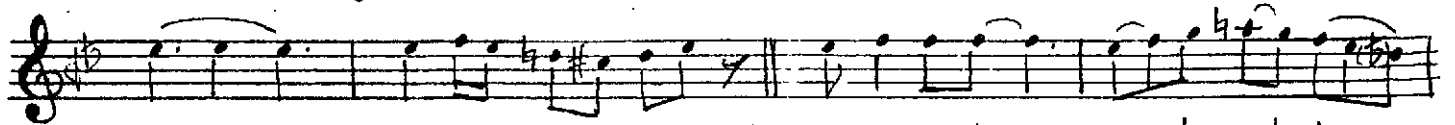
ya - - (- saz -) Fer- yad la rım e riş miş mi - -



ev ci fe za - - - ya - - - (- saz - -)



Se lam gö tür or- da sak lı - gö zü e lâ - - -



ya - - (- saz - -) Se lam gö tür- or da sak lı - -



gö zü e lâ - - - ya - - - (- saz - -)

BÂD-I SABÂ BİR SORUM VAR NUR-I SEMAYA

FERYADLARIM ERİŞMİŞ Mİ EVC-İ FEZAYA

SELAM GÖTÜR ORDA SAKLI GÖZÜ ELÂYA

FERYADLARIM ERİŞMİŞ Mİ EVC-İ FEZAYA

Bâd-ı sabâ: Sabâ rüzgârı

Nur-i sema: Sema ışığı

Evc-i feza: Âlemin doruğu