

NİMSOFYAN

NİHAVEND ŞARKI

MÜZİK: MUSTAFA MALAY

♩ : 88
5' 06"

"Sevgini ellere söyleme sakın"

SÖZ: NERMIN PURA

ARANAĞME

SEV Gİ Nİ EL LE RE BOY LE ME SA KIN

ÇO ĞU VE FA SIZ DIR KİY MET BİLE MEZ

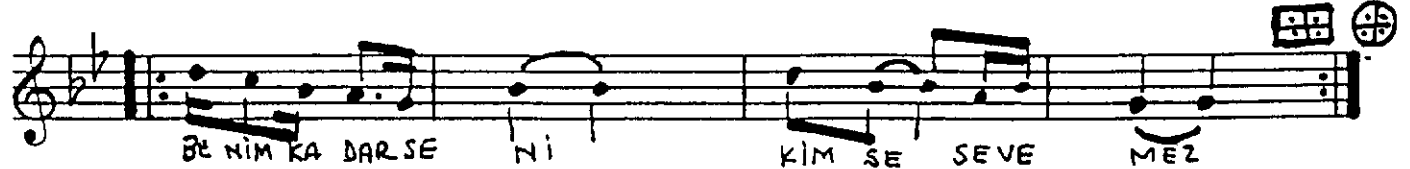
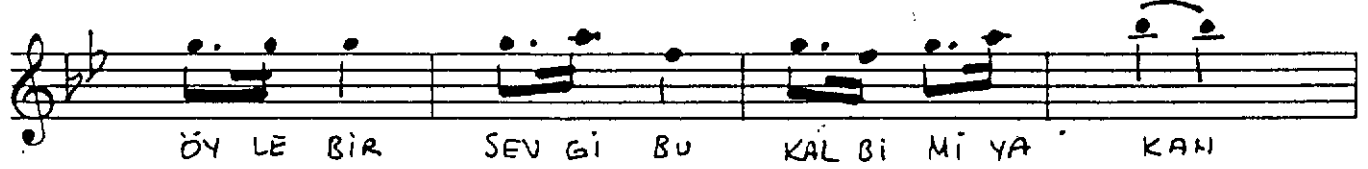
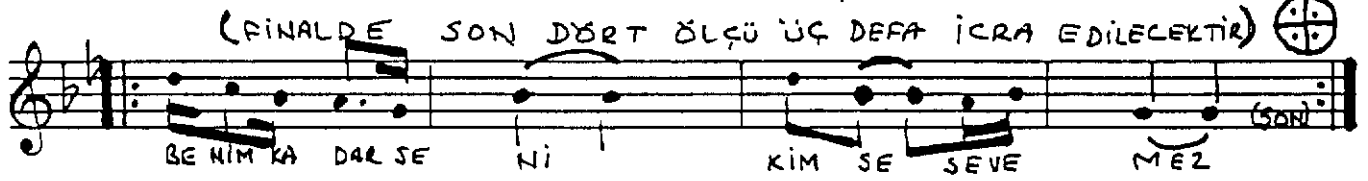
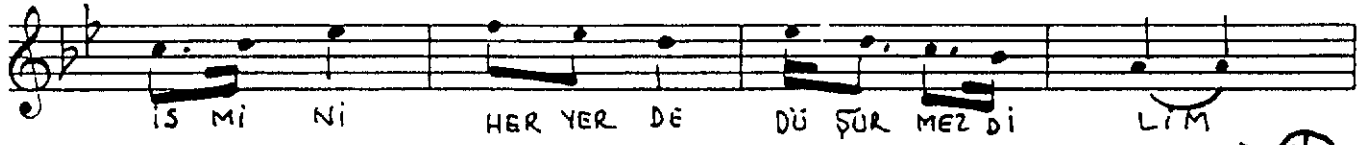
A NAN Bİ LE BEN DEN O LA MAZ YA KIN

BE NİM KA DAR SE Nİ KİM SE SE VE MEZ

I

II

"Sevgini ellere söyleme sakın"



SEVGİNİ ELLERE SÖYLEME SAKIN
 ÇÖĞÜ VEKASIZDIR KIYMET BİLEMEZ
 ANAN BİLE BENDEN OLAMAZ YAKIN
 BENİM KADAR SENİ KİMSE SEVEMEZ

ÖYLE BİR SEVGİ BU KALBİ YAKAN
 İÇİMDE KAN DEĞİL ATEŞTİR AKAN
 GÖZÜMDÜR YOLUNA HASRETLE BAKAN
 BENİM KADAR SENİ KİMSE SEVEMEZ

CANIM UĞRUNA BİL FEDA SEVGİLİM
 SANA HEP ŞEVKATLE UZANIR ELİM
 İSMİNİ HER YERDE DÜŞÜNEZ DİLİM
 BENİM KADAR SENİ KİMSE SEVEMEZ