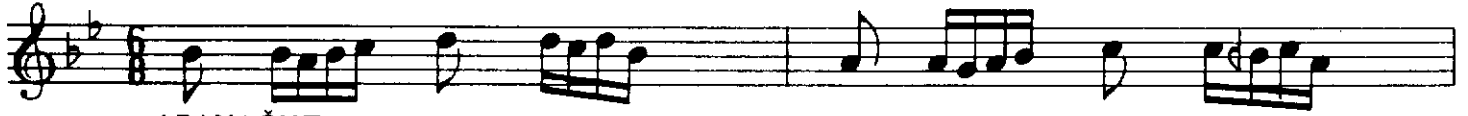


NIHÂVEND ŞARKI

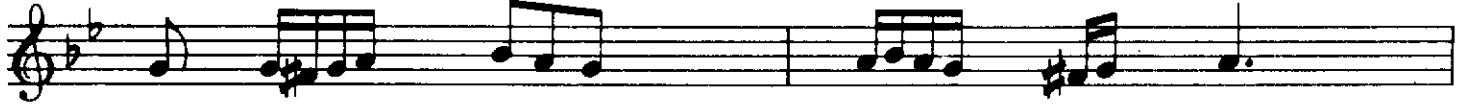
Sevdim seni ey işvebâz

Tanbûri Cemil Bey

Yürük Semâî



ARANAĞME



Sev dim se ni ey iş ve bâz
Ey rûh nû vâz ey dil nû vâz



Çek k tik le ri m ta kat gü dâ z
Hi c râ ne o l sen ça re sâ z



Bun ca za man et tim ni yâz
Ey rûh nû vâz ey dil nû vâz



Bi l mem ne de n bu i h ti râz
Hi c râ ne o l se n çâ re sâz

SON



ARANAĞME

Ey iş ve bâz ey ser vi nâz
 Se n de be ni se v se n bi râz

NIHÂVEND ŞARKI

Sevdim seni ey işvebâz
 Çektiklerim takat güdâz
 Bunca zaman ettim niyâz
 Bilmem neden bu ihtirâz
 Ey işvebâz ey serv-i nâz
 Sen de beni sevsen birâz
 Ey rûh-nüvâz ey dil-nüvâz
 Hicrâne ol sen çâre-sâz

Vezin: Müstef'ilün, Müstef'ilün

İşvebâz	: Edâlı, nazlı
Tâkat güdâz	: Güç, kuvvet bırakmayan
Niyâz	: Yalvarış, duâ
İhtirâz	: Çekinme
Serv-i nâz	: Nazlı servi boylu
Ruh-nüvâz	: Ruh okşayan
Dil-nüvâz	: Gönül okşayan
Çâre-sâz	: Çare bulma