

ŞEVK-EFZÂ ŞARKI

SEBEP SENSİN GÖNÜLDE İHTİLÂLE

USÛL: CURCUNA

MÜZİK: MUSTAFA NÂFİZ RMAK

SÖZ : RÂTİP ÂŞİR

MUSTAFA NÂFİZ RMAK

♩ = 152

40/8

1. 2.

SE_BEP SEN_SİN GÖ_NÜL.DE İH Tİ_LÂ_ LE LE
SE_NİN CEV_RİN SE_NİN ZUL_MÜN_ LE ŞÂ_ DİM DİM

(Saz)

SÜ_RÜK_LER_SİN BE_Nİ SON_SUZ
Nİ_ÇİN DUR_SUN FİL_GÂ_Nİ ŞÜ_

ME_LÂ_ LE SÜ_RÜK_LER_SİN BE_Nİ SON_SUZ
LE ZÂ_ DİM Nİ_ÇİN DUR_SUN FİL_GÂ_Nİ ŞÜ_

(Saz)

ME_LÂ_ LE Bİ_LİR_SİN MÜP_ BE_NİM SEN_SİN
LE ZÂ_ DİM

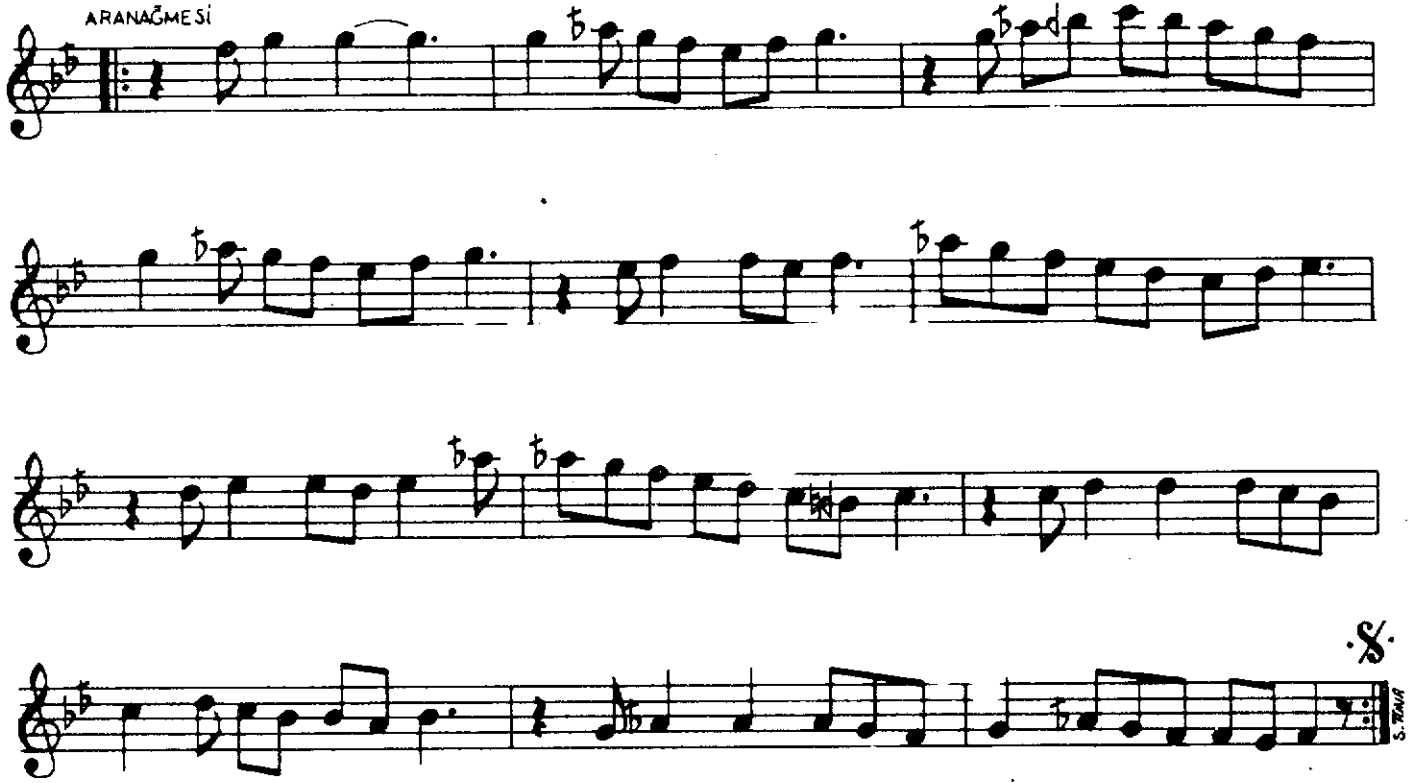
TE_LÂ_ YİM BEN F_ZEL DEN Bİ_LİR_SİN MÜP_ BU_Â_ LEM DE MU_RÂ_ DİM BE_NİM SEN_SİN

(Saz)

TE_LÂ_ YİM BEN E_ZEL DEN Bİ_LİR_SİN MÜP_ BU_Â_ LEM DE MU_RÂ_ DİM

BE_LÂ_ Yİ Â_ TE_ŞE BEL_Kİ HA_YÂ_ LE
DÜ_ŞÜR_SEN DE BE_Nİ SON_SUZ ME_LÂ_ LE

BE_LÂ_ Yİ Â_ TE_ŞE BEL_Kİ HA_YÂ_ LE
DÜ_ŞÜR_SEN DE BE_Nİ SON_SUZ ME_LÂ_ LE



SEBEP SENSİN GÖNULDE İHTİLÂLE
SÜRÜKLER SİN HENİ SONSUZ MELÂLE
BİLİRSİN MÜPTELÂYIM BEN EZELDEN
BELÂ-YI ATEŞE, BELKİ HAYÂLE

RÂTİP AŞİR

SENİN CEVRİN, SENİN ZULMÜNLE ŞADIM
NİÇİN DURSUN FİGÂN-I ŞÜLE—ZÂDİM
BENİM SENSİN BU ÂLEMDE MURÂDİM
DÜŞÜRSEŦ DE BENİ SONSUZ MELÂLE

M. NÂFİZ IRMAK

VEZNİ: Metâ'îlün / metâ'îlün / ta'ûlur

İHTİLÂL: Kargaşa, düzensizlik, usang vere: duygusu.

MÜPTELÂ: Düşkün, tutkun

BELÂ-YI ATEŞ: Ateş gibi yakıcı

ŞÂD: Mutlu

CEVR: Eziyet, zulüm

FİGÂN-I ŞÜLE-ZÂD: Kıvılcımlar saçan çılgınlık

MURÂD: Arzu, istek